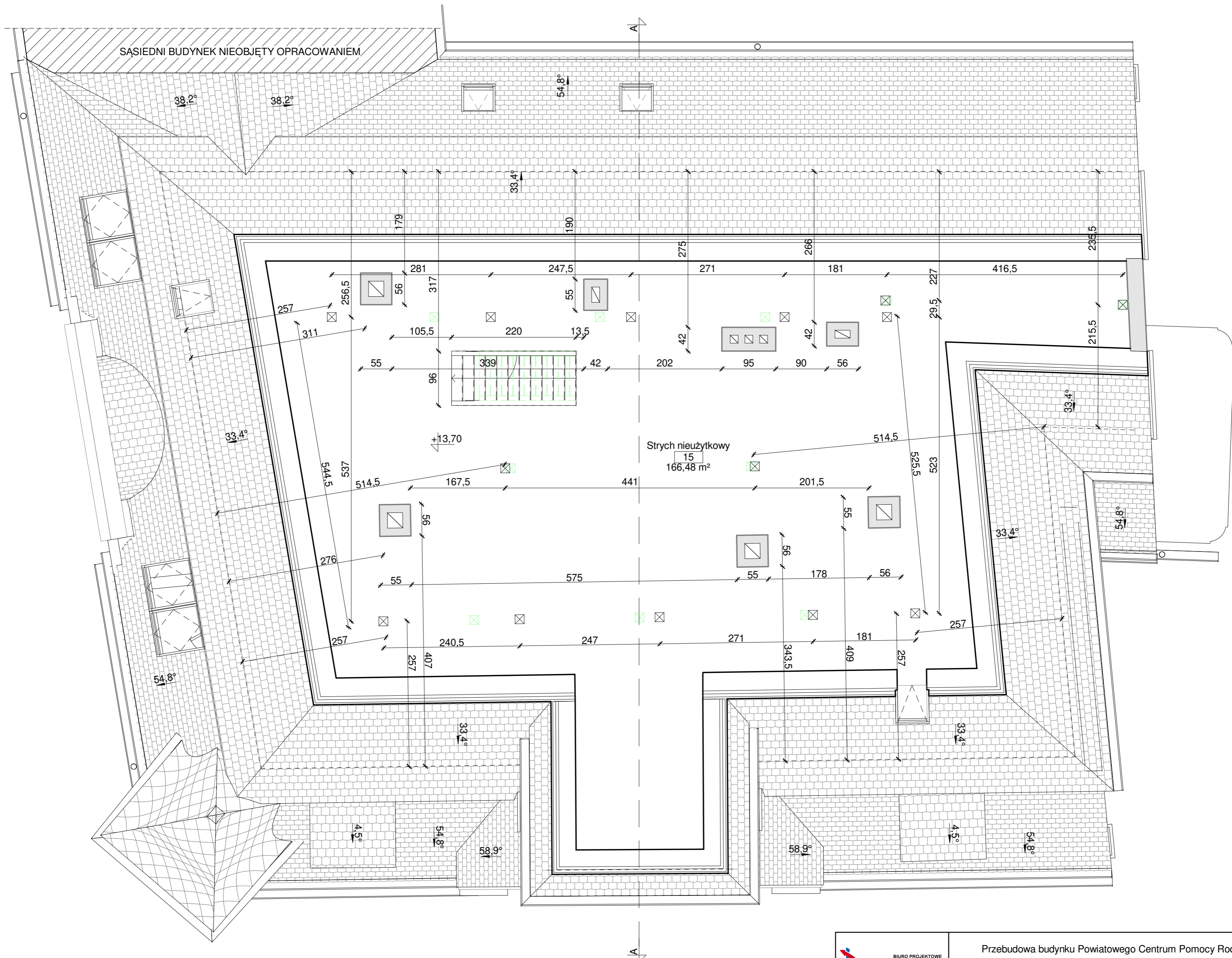


Zestawienie powierzchni użytkowej poddasza

Nr	Nazwa	Posadzka	Pow.
1	Klatka schodowa	Wykładzina PVC	4,60 m ²
2	Pom. biurowe	Wykładzina PVC	16,18 m ²
3	Komunikacja	Wykładzina PVC	22,52 m ²
4	Pom. magazynowe	Wykładzina PVC	25,53 m ²
5	Przedsiónek	Płytki ceramiczne	2,36 m ²
6	WC	Płytki ceramiczne	1,70 m ²
7	Pom. biurowe	Wykładzina PVC	30,91 m ²
8	Pom. biurowe	Wykładzina PVC	23,02 m ²
9	Pom. biurowe	Wykładzina PVC	26,46 m ²
10	Pom. biurowe	Wykładzina PVC	25,01 m ²
11	Schody	Drewno	2,15 m ²
Suma:			180,44 m ²

- ściany (elementy) istniejące
- projektowana ściana gipsowo-kartonowa
- ściany (elementy) do rozbiórki

		Przebudowa budynku Powiatowego Centrum Pomocy Rodzinie	
		INWESTOR: Powiatowe Centrum Pomocy Rodzinie w Strzelcach Op., ul. B. Chrobrego 5, Strzelce Op.	
RUDNER Paweł Rudner 47-100 Strzelce Opolskie ul. Kozielska 35 tel. (+48) 698 054 310 pawel.rudner@rudner.pl www.rudner.pl		ADRES INWESTYCJI: Strzelce Opolskie ul. Bolesława Chrobrego 5, dz. 1690/1, 1690/2, 1135/2, 1691	
NR PROJEKTU: DATA: 2019-02-15 FORMAT ARKUSZA: 650x420 mm		BRANŻA: Architektura	PROJEKT: mgr inż. arch. Helena Burczek upr. bud. spec. arch. nr 11/OPOK/2016 mgr inż. arch. Ewa Berthold-Majewska, upr. bud. spec. arch. nr 210/92/Op OPRACOWANE: mgr inż. Paweł Rudner
SKALA: 1 : 50		TEMAT ARKUSZA: Rzut poddasza	
		NR ARKUSZA: A/01	




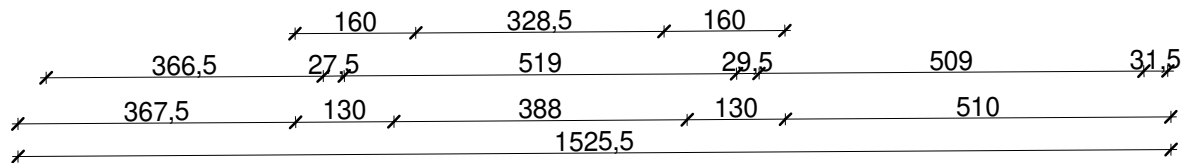
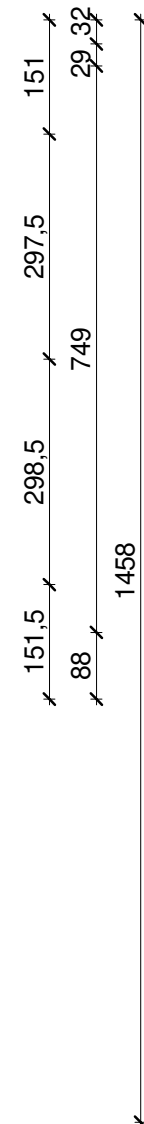
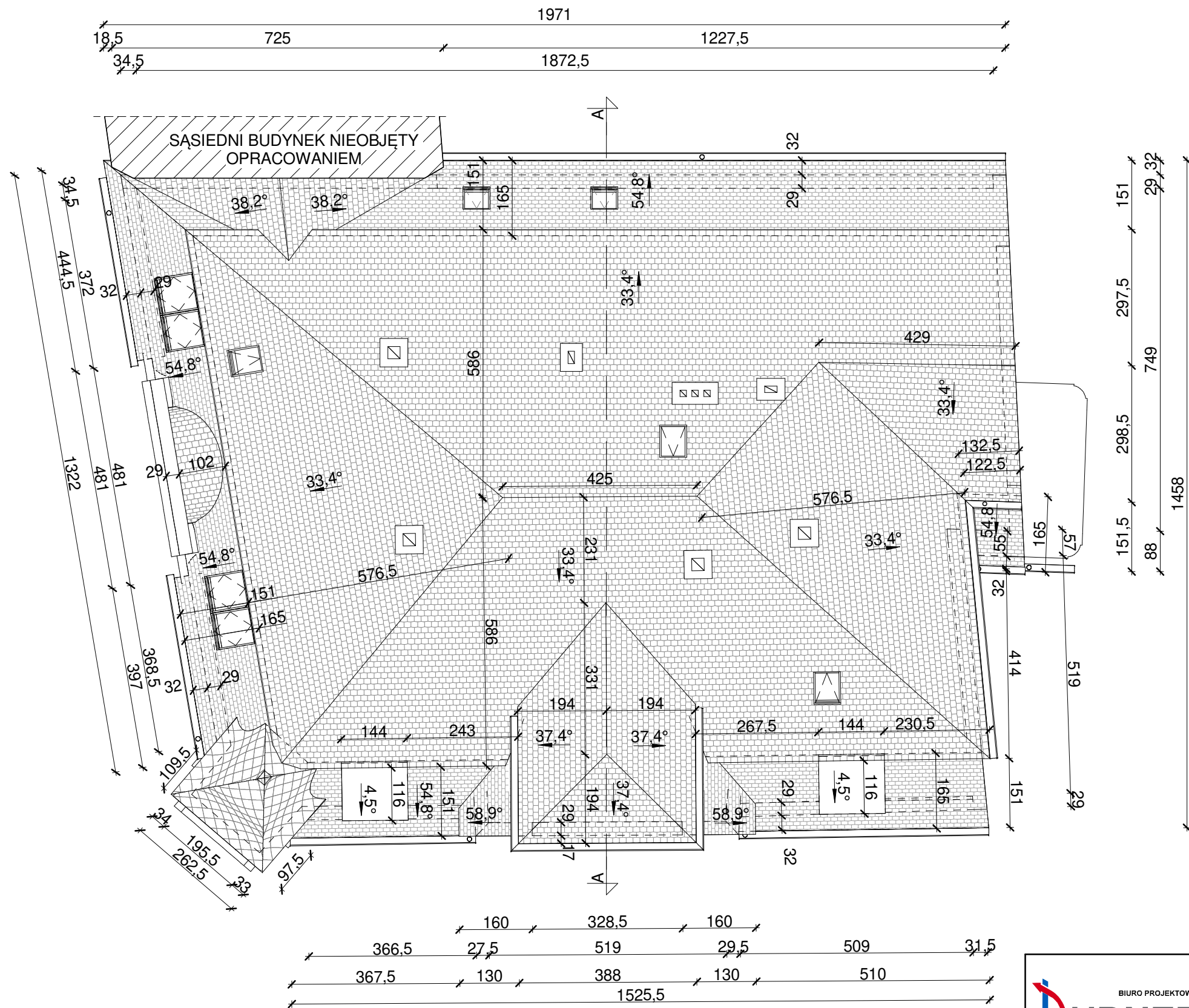
SĄSIEDNI BUDYNEK NIEOBJĘTY OPRACOWANIEM


A

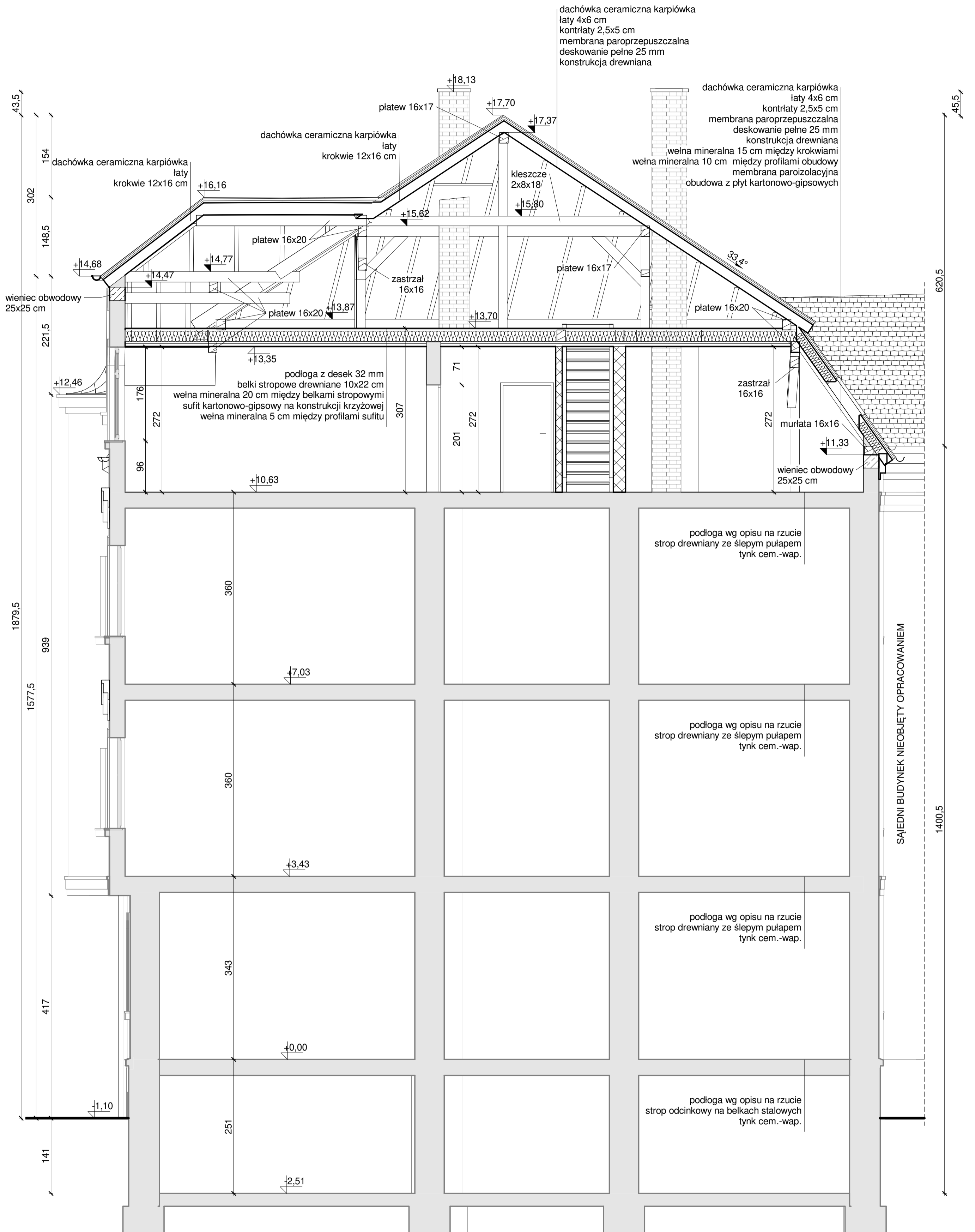
A


- ściany (elementy) istniejące
- projektowana ściana gipsowo-kartonowa
- ściany (elementy) do rozbiórki

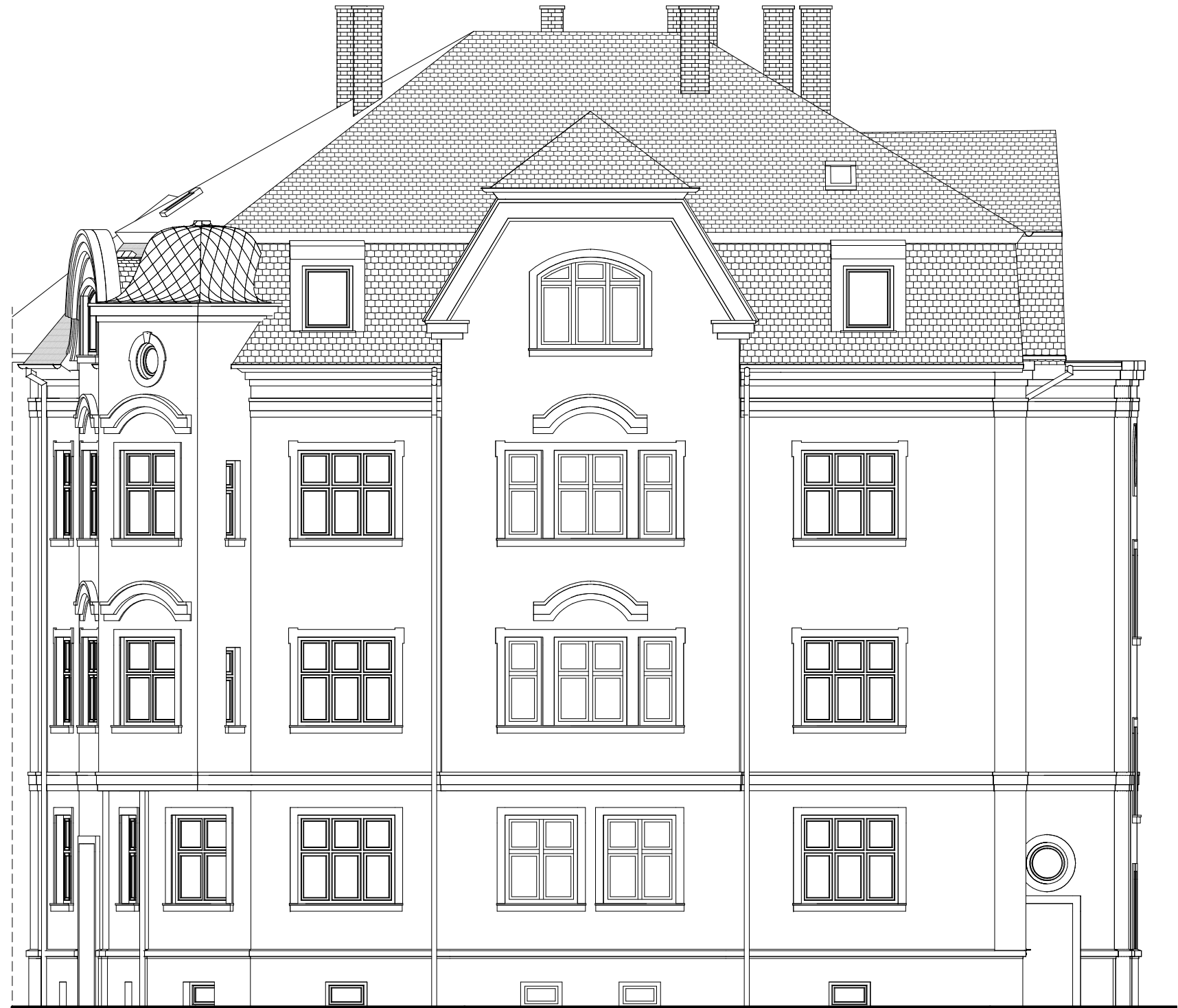
		Przebudowa budynku Powiatowego Centrum Pomocy Rodzinie	
		INWESTOR Powiatowe Centrum Pomocy Rodzinie w Strzelcach Op., ul. B. Chrobrego 5, Strzelce Op.	
RUDNER Paweł Rudner 47-100 Strzelce Opolskie ul. Koziełska 35 tel. (+48) 696 054 310 pawel.rudner@rudner.pl www.rudner.pl		ADRES INWESTYCJI Strzelce Opolskie ul. Bolesława Chrobrego 5, dz. 1690/1, 1690/2, 1135/2, 1691	
NR PROJEKTU DATA 2019-02-15 FORMAT ARKUSZA 500x420 mm		BRANZA Architektura	PROJEKT mgr inż. arch. Helena Burczek upr. bud. spec. arch. nr 11/OPOKK/2016 SPRAWDZENIE mgr inż. arch. Ewa Berthold-Majewska, upr. bud. spec. arch. nr 210/92/Op OPRACOWANIE mgr inż. Paweł Rudner
SKALA 1 : 50		TEMAT ARKUSZA Rzut strychu	
		NR ARKUSZA A/02	




 <p>BIURO PROJEKTOWE RUDNER</p> <p>RUDNER Paweł Rudner 47-100 Strzelce Opolskie ul. Kozielska 35</p> <p>tel. (+48) 696 054 310 pawel.rudner@rudner.pl www.rudner.pl</p>		Przebudowa budynku Powiatowego Centrum Pomocy Rodzinie	
		INWESTOR Powiatowe Centrum Pomocy Rodzinie w Strzelcach Op., ul. B. Chrobrego 5, Strzelce Op.	
NR PROJEKTU		ADRES INWESTYCJI Strzelce Opolskie ul. Bolesława Chrobrego 5, dz. 1690/1, 1690/2, 1135/2, 1691	
DATA 2019-02-15	SKALA 1 : 100	BRANŻA Architektura	PROJEKT mgr inż. arch. Helena Burczek upr. bud. spec. arch. nr 11/OPOKK/2016
FORMAT ARKUSZA A3			SPRAWDZENIE mgr inż. arch. Ewa Berthold-Majewska, upr. bud. spec. arch. nr 210/92/Op
			OPRACOWANIE mgr inż. Paweł Rudner
		TEMAT ARKUSZA Rzut dachu	NR ARKUSZA A/03

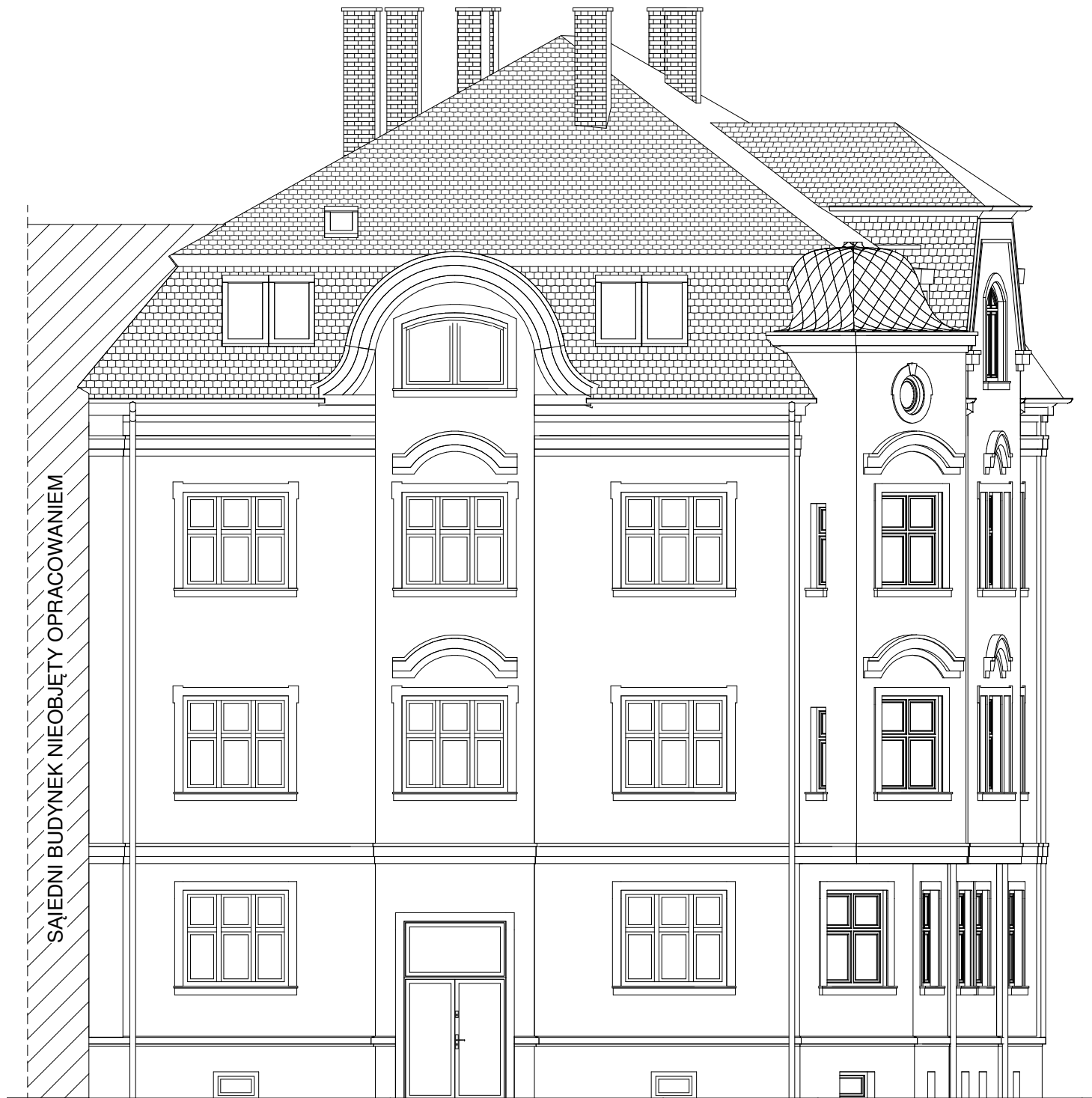


		Przebudowa budynku Powiatowego Centrum Pomocy Rodzinie	
		INWESTOR Powiatowe Centrum Pomocy Rodzinie w Strzelcach Op., ul. B. Chrobrego 5, Strzelce Op.	
RUDNER Paweł Rudner 47-100 Strzelce Opolskie ul. Kozelska 35 tel. (+48) 696 054 310 pawel.rudner@rudner.pl www.rudner.pl		ADRES INWESTYCJI Strzelce Opolskie ul. Bolesława Chrobrego 5, dz. 1690/1, 1690/2, 1135/2, 1691	
NR PROJEKTU	BRANZA	PROJEKT	mgr inż. arch. Helena Burczek upr. bud. spec. arch. nr 11/OPOKK/2016
		SPRAWDZENIE	mgr inż. arch. Ewa Berthold-Majewska, upr. bud. spec. arch. nr 210/92/Op
		OPRACOWANIE	mgr inż. Paweł Rudner
DATA	SKALA	TEMAT ARKUSZA	NR ARKUSZA
2019-02-15	1 : 50	Przekrój A-A	A/04

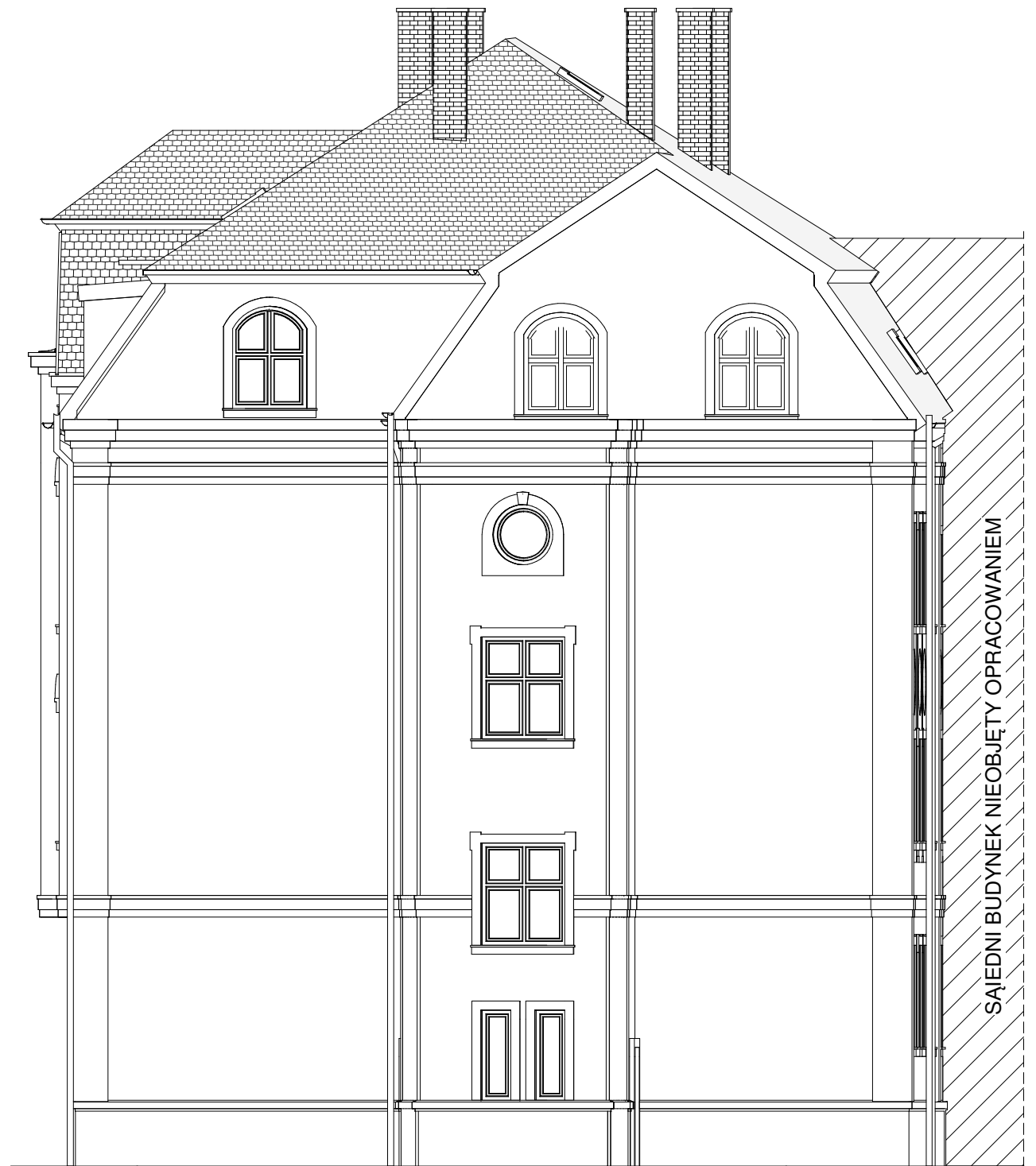


Elewacja pd.-wsch.


 <p>BIURO PROJEKTOWE RUDNER</p> <p>RUDNER Paweł Rudner 47-100 Strzelce Opolskie ul. Kozielska 35</p> <p>tel. (+48) 696 054 310 pawel.rudner@rudner.pl www.rudner.pl</p>		Przebudowa budynku Powiatowego Centrum Pomocy Rodzinie	
		INWESTOR Powiatowe Centrum Pomocy Rodzinie w Strzelcach Op., ul. B. Chrobrego 5, Strzelce Op.	
NR PROJEKTU		ADRES INWESTYCJI Strzelce Opolskie ul. Bolesława Chrobrego 5, dz. 1690/1, 1690/2, 1135/2, 1691	
DATA 2019-02-15		BRANZA Architektura	PROJEKT mgr inż. arch. Helena Burczek upr. bud. spec. arch. nr 11/OPOKK/2016
FORMAT ARKUSZA A3		SKALA 1 : 100	SPRAWDZENIE mgr inż. arch. Ewa Berthold-Majewska, upr. bud. spec. arch. nr 210/92/Op
		OPRACOWANIE mgr inż. Paweł Rudner	
		TEMAT ARKUSZA Elewacje	NR ARKUSZA A/05



Elewacja pd.-zach.




Elewacja pn.-wsch.

 <p>BIURO PROJEKTOWE RUDNER</p> <p>RUDNER Paweł Rudner 47-100 Strzelce Opolskie ul. Kozielska 35</p> <p>tel. (+48) 696 054 310 pawel.rudner@rudner.pl www.rudner.pl</p>		Przebudowa budynku Powiatowego Centrum Pomocy Rodzinie	
		INWESTOR Powiatowe Centrum Pomocy Rodzinie w Strzelcach Op., ul. B. Chrobrego 5, Strzelce Op.	
NR PROJEKTU		ADRES INWESTYCJI Strzelce Opolskie ul. Bolesława Chrobrego 5, dz. 1690/1, 1690/2, 1135/2, 1691	
DATA 2019-02-15		BRANŻA Architektura	PROJEKT mgr inż. arch. Helena Burczek upr. bud. spec. arch. nr 11/OPOKK/2016
FORMAT ARKUSZA A3		SKALA 1 : 100	SPRAWDZENIE mgr inż. arch. Ewa Berthold-Majewska, upr. bud. spec. arch. nr 210/92/Op
		OPRACOWANIE mgr inż. Paweł Rudner	TEMAT ARKUSZA Elewacje
			NR ARKUSZA A/06



SĄJEDNI BUDYNEK
NIEOBJĘTY
OPRACOWANIEM

Elewacja pn.-zach.


 BIURO PROJEKTOWE RUDNER RUDNER Paweł Rudner 47-100 Strzelce Opolskie ul. Kozłowska 35 tel. (+48) 696 054 310 pawel.rudner@rudner.pl www.rudner.pl		Przebudowa budynku Powiatowego Centrum Pomocy Rodzinie	
		INWESTOR Powiatowe Centrum Pomocy Rodzinie w Strzelcach Op., ul. B. Chrobrego 5, Strzelce Op.	
NR PROJEKTU		ADRES INWESTYCJI Strzelce Opolskie ul. Bolesława Chrobrego 5, dz. 1690/1, 1690/2, 1135/2, 1691	
DATA 2019-02-15	SKALA 1 : 100	BRANŻA Architektura	PROJEKT mgr inż. arch. Helena Burczek upr. bud. spec. arch. nr 11/OPOKK/2016
FORMAT ARKUSZA A3			SPRAWDZENIE mgr inż. arch. Ewa Berthold-Majewska, upr. bud. spec. arch. nr 210/92/Op
			OPRACOWANIE mgr inż. Paweł Rudner
		TEMAT ARKUSZA Elewacje	NR ARKUSZA A/07



- 1 - tynk gładki malowany farbą w kolorze z palety STO 13437
- 2 - tynk cyklinowany lub zbliżony do niego fakturą malowany farbą w kolorze z palety STO 13437
- 3 - tynk gładki malowany farbą białą wykonany na elementach dekoracyjnych: pilastry, gzymsy, opaski okienne i drzwiowe, sztukaterie
- 4 - tynk gładki o zwiększonej odporności na uszkodzenia mechaniczne i warunki atmosferyczne malowany farbą w kolorze z palety STO 37104

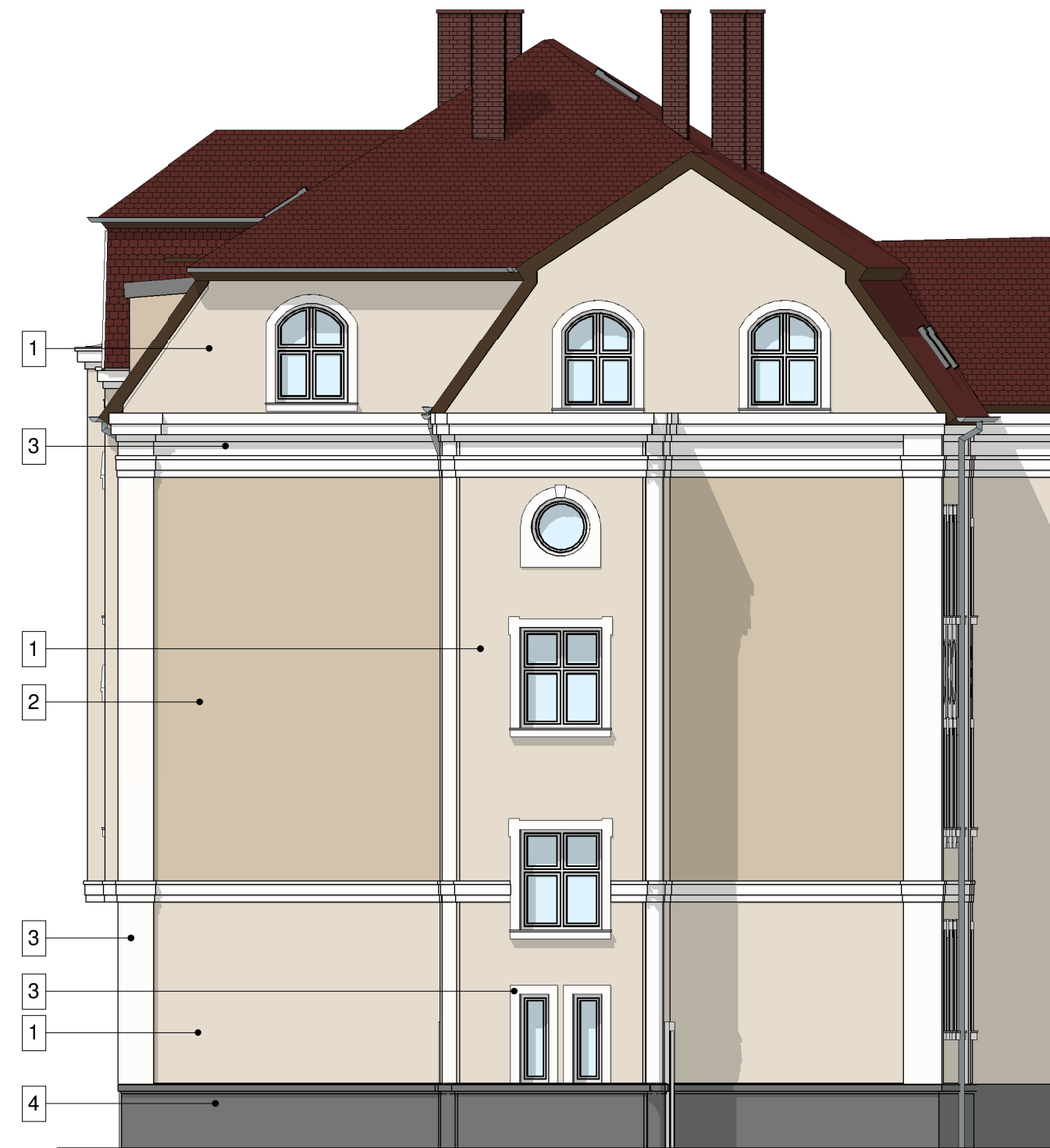
Uwagi

Elewacja pd.-wsch.

 <p>BIURO PROJEKTOWE RUDNER</p> <p>RUDNER Paweł Rudner 47-100 Strzelce Opolskie ul. Kozielska 35</p> <p>tel. (+48) 696 054 310 pawel.rudner@rudner.pl www.rudner.pl</p>		Przebudowa budynku Powiatowego Centrum Pomocy Rodzinie	
		INWESTOR Powiatowe Centrum Pomocy Rodzinie w Strzelcach Op., ul. B. Chrobrego 5, Strzelce Op.	
NR PROJEKTU		ADRES INWESTYCJI Strzelce Opolskie ul. Bolesława Chrobrego 5, dz. 1690/1, 1690/2, 1135/2, 1691	
DATA 2019-02-15		BRANŻA Architektura	PROJEKT mgr inż. arch. Helena Burczek upr. bud. spec. arch. nr 11/OPOKK/2016
FORMAT ARKUSZA A3			SPRAWDZENIE mgr inż. arch. Ewa Berthold-Majewska, upr. bud. spec. arch. nr 210/92/Op
SKALA 1 : 100	TEMAT ARKUSZA Kolorystyka elewacji	OPRACOWANIE mgr inż. Paweł Rudner	NR ARKUSZA A/08




Elewacja pd.-zach. (od ul. B. Chrobrego)

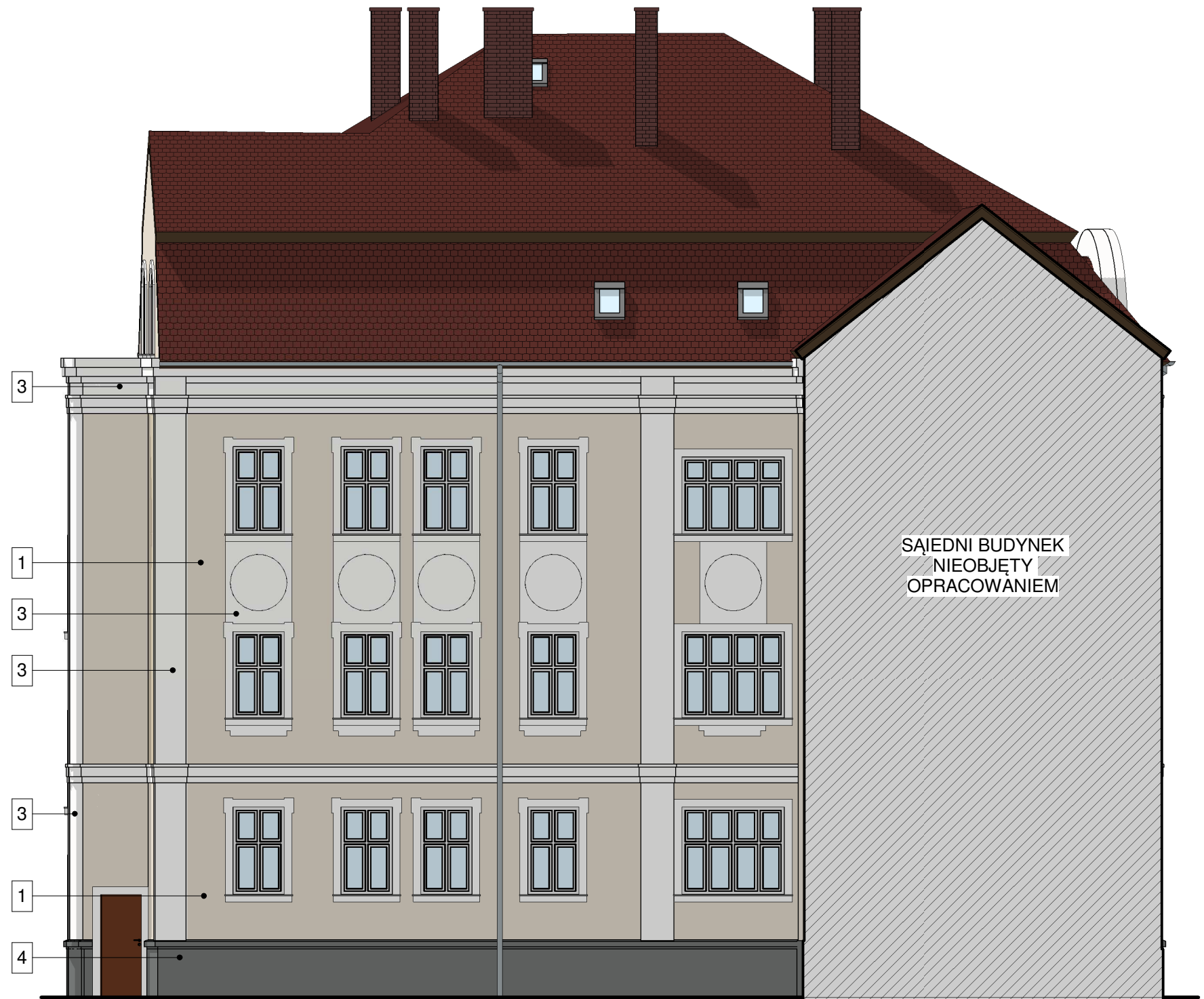


Elewacja pn.-wsch. (boczna, od ul. M. Prawego)

- 1 - tynk gładki malowany farbą w kolorze z palety STO 13437
- 2 - tynk cyklinowany lub zbliżony do niego fakturą malowany farbą w kolorze z palety STO 13437
- 3 - tynk gładki malowany farbą białą wykonany na elementach dekoracyjnych: pilastry, gzymsy, opaski okienne i drzwiowe, sztukaterie
- 4 - tynk gładki o zwiększonej odporności na uszkodzenia mechaniczne i warunki atmosferyczne malowany farbą w kolorze z palety STO 37104

Uwagi


 <p>BIURO PROJEKTOWE RUDNER</p> <p>RUDNER Paweł Rudner 47-100 Strzelce Opolskie ul. Kozielska 35 tel. (+48) 696 054 310 pawel.rudner@rudner.pl www.rudner.pl</p>		Przebudowa budynku Powiatowego Centrum Pomocy Rodzinie	
		INWESTOR Powiatowe Centrum Pomocy Rodzinie w Strzelcach Op., ul. B. Chrobrego 5, Strzelce Op.	
NR PROJEKTU		ADRES INWESTYCJI Strzelce Opolskie ul. Bolesława Chrobrego 5, dz. 1690/1, 1690/2, 1135/2, 1691	
DATA 2019-02-15	SKALA 1 : 100	BRANŻA Architektura	PROJEKT mgr inż. arch. Helena Burczek upr. bud. spec. arch. nr 11/OPOKK/2016
FORMAT ARKUSZA A3			SPRAWDZENIE mgr inż. arch. Ewa Berthold-Majewska, upr. bud. spec. arch. nr 210/92/Op
			OPRACOWANIE mgr inż. Paweł Rudner
		TEMAT ARKUSZA Kolorystyka elewacji	NR ARKUSZA A/09



- 1 - tynk gładki malowany farbą w kolorze z palety STO 13437
- 2 - tynk cyklinowany lub zbliżony do niego fakturą malowany farbą w kolorze z palety STO 13437
- 3 - tynk gładki malowany farbą białą wykonany na elementach dekoracyjnych: pilastry, gzymsy, opaski okienne i drzwiowe, sztukaterie
- 4 - tynk gładki o zwiększonej odporności na uszkodzenia mechaniczne i warunki atmosferyczne malowany farbą w kolorze z palety STO 37104

Uwagi

Elewacja pn.-zach. (tylna)


 BIURO PROJEKTOWE RUDNER RUDNER Paweł Rudner 47-100 Strzelce Opolskie ul. Kozielska 35 tel. (+48) 696 054 310 pawel.rudner@rudner.pl www.rudner.pl		Przebudowa budynku Powiatowego Centrum Pomocy Rodzinie	
		INWESTOR Powiatowe Centrum Pomocy Rodzinie w Strzelcach Op., ul. B. Chrobrego 5, Strzelce Op.	
NR PROJEKTU		ADRES INWESTYCJI Strzelce Opolskie ul. Bolesława Chrobrego 5, dz. 1690/1, 1690/2, 1135/2, 1691	
DATA 2019-02-15	SKALA 1 : 100	BRANŻA Architektura	PROJEKT mgr inż. arch. Helena Burczek upr. bud. spec. arch. nr 11/OPOKK/2016
FORMAT ARKUSZA A3			SPRAWDZENIE mgr inż. arch. Ewa Berthold-Majewska, upr. bud. spec. arch. nr 210/92/Op
			OPRACOWANIE mgr inż. Paweł Rudner
		TEMAT ARKUSZA Kolorystyka elewacji	NR ARKUSZA A/10



- 1 - tynk gładki malowany farbą w kolorze z palety STO 13437
- 2 - tynk cyklinowany lub zbliżony do niego fakturą malowany farbą w kolorze z palety STO 13437
- 3 - tynk gładki malowany farbą białą wykonany na elementach dekoracyjnych: pilastry, gzymsy, opaski okienne i drzwiowe, sztukaterie
- 4 - tynk gładki o zwiększonej odporności na uszkodzenia mechaniczne i warunki atmosferyczne malowany farbą w kolorze z palety STO 37104

Uwagi

Widok narożny


 <p>BIURO PROJEKTOWE RUDNER</p> <p>RUDNER Paweł Rudner 47-100 Strzelce Opolskie ul. Kozielska 35</p> <p>tel. (+48) 696 054 310 pawel.rudner@rudner.pl www.rudner.pl</p>		Przebudowa budynku Powiatowego Centrum Pomocy Rodzinie	
		INWESTOR Powiatowe Centrum Pomocy Rodzinie w Strzelcach Op., ul. B. Chrobrego 5, Strzelce Op.	
NR PROJEKTU		ADRES INWESTYCJI Strzelce Opolskie ul. Bolesława Chrobrego 5, dz. 1690/1, 1690/2, 1135/2, 1691	
DATA 2019-02-15		BRANŻA Architektura	PROJEKT mgr inż. arch. Helena Burczek upr. bud. spec. arch. nr 11/OPOKK/2016
FORMAT ARKUSZA A3		SKALA 1 : 100	SPRAWDZENIE mgr inż. arch. Ewa Berthold-Majewska, upr. bud. spec. arch. nr 210/92/Op
		OPRACOWANIE mgr inż. Paweł Rudner	TEMAT ARKUSZA Kolorystyka elewacji
			NR ARKUSZA A/11

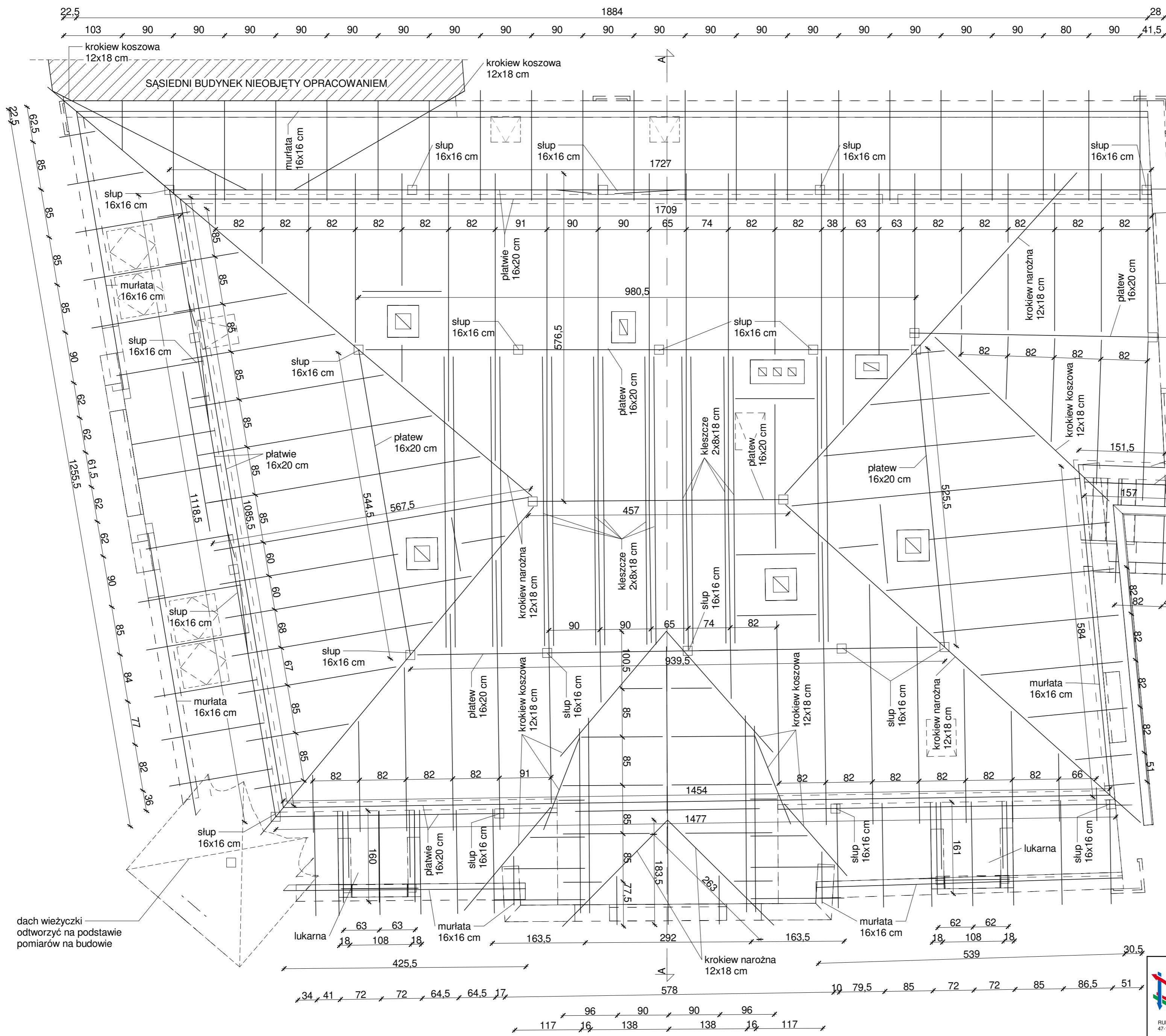


UWAGI

Belki stropowe 16x22 cm oznaczone na rysunku.
Pozostałe belki stropowe 10x22 cm.

Wszystkie elementy drewniane więźby dachowej należy
zaimpregnować środkiem ochrony p.poż. do osiągnięcia
klasy oporności ogniowej min. RE 30.

 <p>BIURO PROJEKTOWE RUDNER</p> <p>RUDNER Paweł Rudner 47-100 Strzelce Opolskie ul. Kozłowska 35 tel. (+48) 696 054 310 pawel.rudner@rudner.pl www.rudner.pl</p>		Przebudowa budynku Powiatowego Centrum Pomocy Rodzinie	
		INWESTOR Powiatowe Centrum Pomocy Rodzinie w Strzelcach Op., ul. B. Chrobrego 5, Strzelce Op.	
NR PROJEKTU		ADRES INWESTYCJI Strzelce Opolskie ul. Bolesława Chrobrego 5, dz. 1690/1, 1690/2, 1135/2, 1691	
DATA 2019-02-15	SKALA 1 : 50	BRANŻA Konstrukcja	PRZEKŁAD inż. Mirosław Maciołek upr. bud. spec. konstr. nr 503/02
FORMAT ARKUSZA 500x420 mm		SPRAWDZENIE mgr inż. Ernest Powrośło upr. bud. spec. konstr. nr OPL/0437/PWOK/08	
		OPRACOWANIE mgr inż. Paweł Rudner	
		TEMAT ARKUSZA Rzut konstrukcji stropu nad poddaszem	NR ARKUSZA K/01




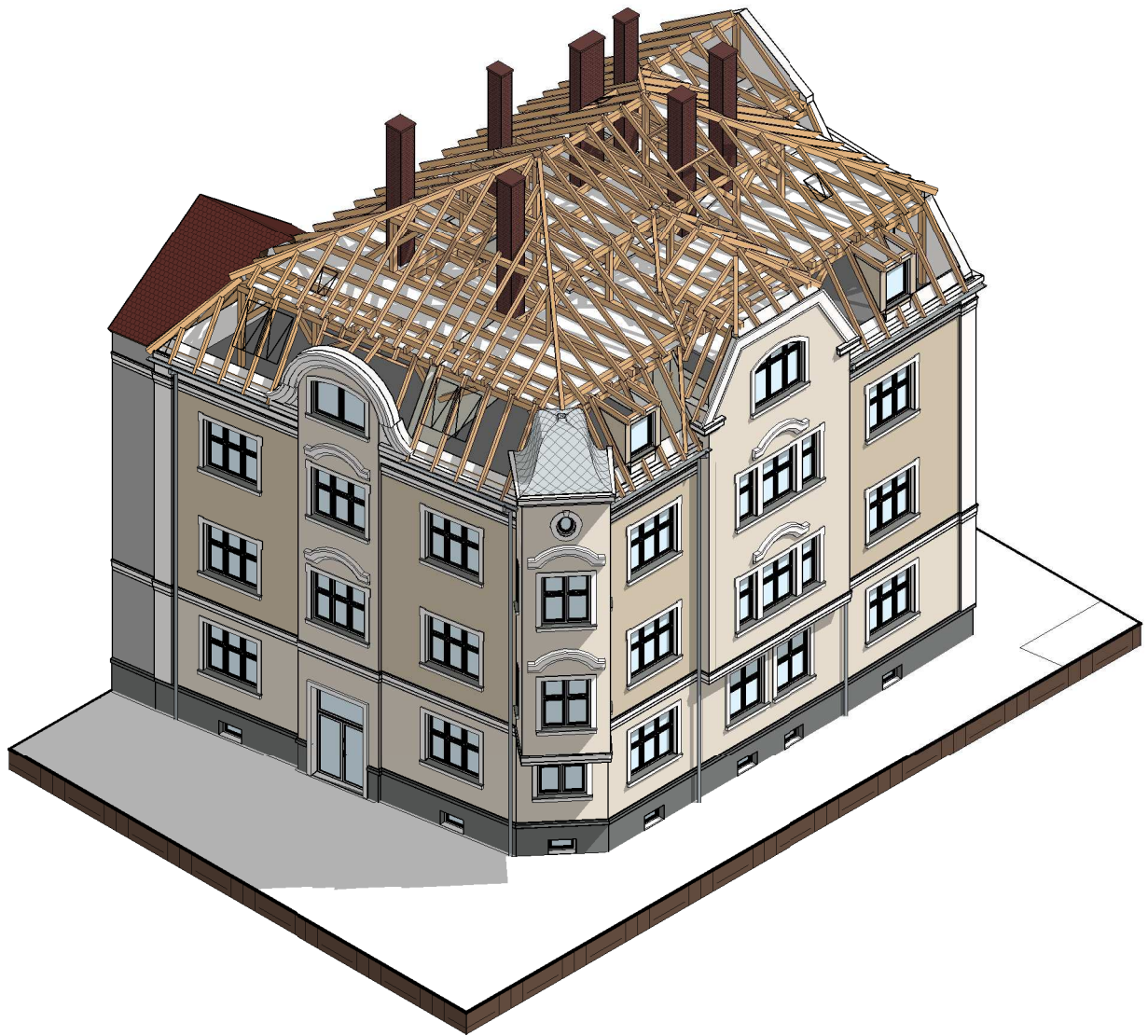
UWAGI

Krokiew koszowa i narożna 12x18 cm.
 Pozostałe krokiew 8x18 cm.
 Kleszcze 8x18 cm.
 Platwie 16x20 cm.
 Murlaty 16x16 cm.
 Słupy 16x16 cm.
 Zastrzały 16x16 cm, dł. 140 cm.

Wszystkie elementy drewniane więźby dachowej należy zaimpregnować środkiem ochrony p.poż. do osiągnięcia klasy odporności ogniowej min. RE 30.

dach wieżyczki
 odtworzyć na podstawie
 pomiarów na budowie

		Przebudowa budynku Powiatowego Centrum Pomocy Rodziny	
		INWESTOR Powiatowe Centrum Pomocy Rodziny w Strzelcach Op., ul. B. Chrobrego 5, Strzelce Op.	
RUDNER Paweł Rudner 47-100 Strzelce Opolskie ul. Kozielska 35 tel. (+48) 696 054 310 pawel.rudner@rudner.pl www.rudner.pl		ADRES INWESTYCJA Strzelce Opolskie ul. Bolesława Chrobrego 5, dz. 1690/1, 1690/2, 1135/2, 1691	
NR PROJEKTU	BRANZA	PROJEKT	inż. Mirosław Maciołek upr. bud. spec. konstr. nr 503/02
	SKALKA	SPRAWDZENIE	mgr inż. Ernest Powrośło upr. bud. spec. konstr. nr OPL/0437/PWOK/08
	DATA	OPRACOWANIE	mgr inż. Paweł Rudner
DATA 2019-02-15 FORMAT ARKUSZA A2	SKALKA 1 : 50	TEMAT ARKUSZA Rzut więźby dachowej	NR ARKUSZA K/02



BIURO PROJEKTOWE

RUDNER Paweł Rudner
47-100 Strzelce Opolskie ul. Kozielska 35
tel. (+48) 696 054 310
pawel.rudner@rudner.pl
www.rudner.pl

Przebudowa budynku Powiatowego Centrum Pomocy Rodzinie

INWESTOR
Powiatowe Centrum Pomocy Rodzinie w Strzelcach Op., ul. B. Chrobrego 5, Strzelce Op.

ADRES INWESTYCJI
Strzelce Opolskie ul. Bolesława Chrobrego 5, dz. 1690/1, 1690/2, 1135/2, 1691

NR PROJEKTU

DATA
2019-02-15

FORMAT ARKUSZA
A4

SKALA

BRANŻA

Architektura

OPRACOWANIE

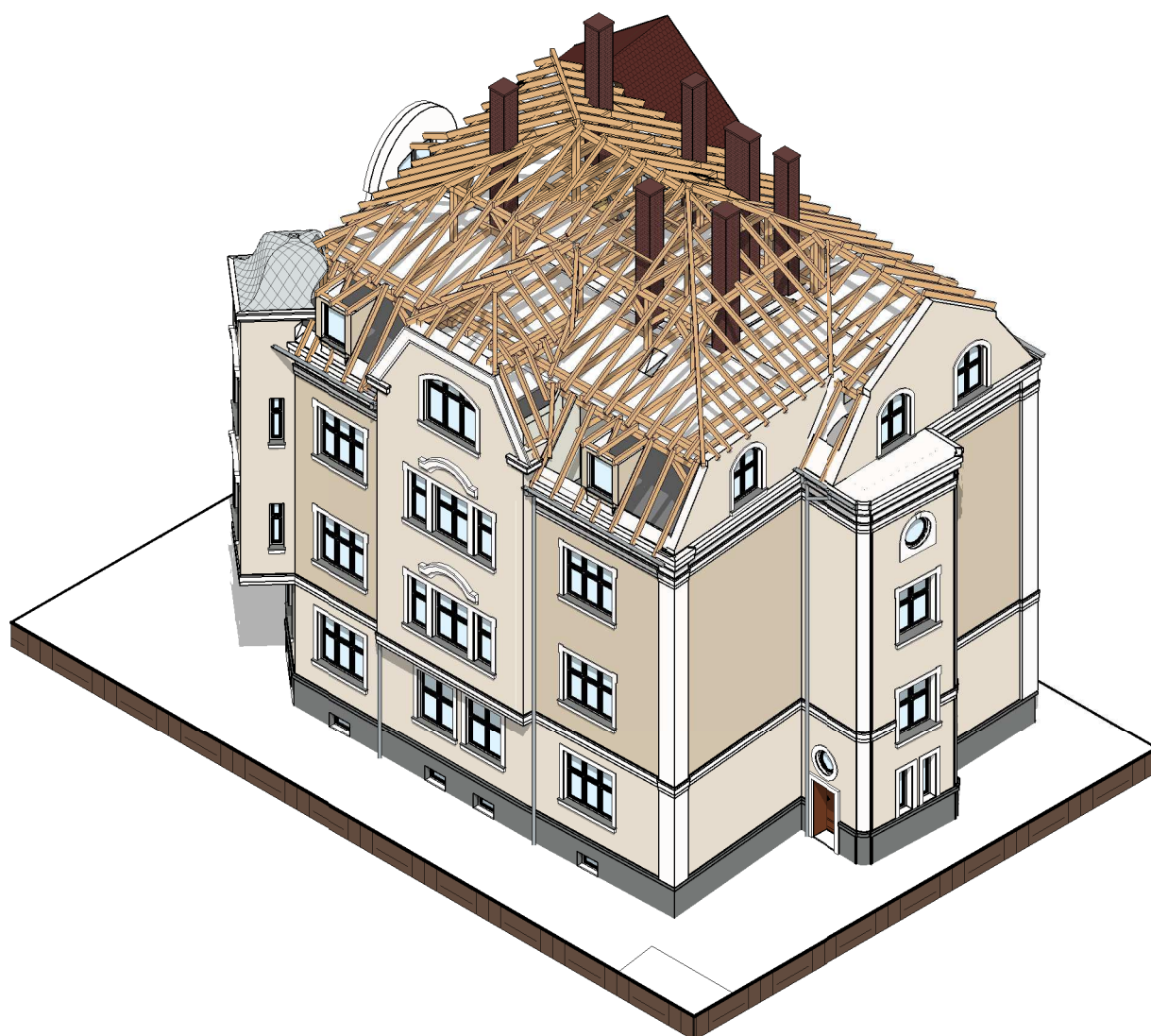
mgr inż. Paweł Rudner

TEMAT ARKUSZA

Rysunek poglądowy - widok aksonometryczny więźby dachowej

NR ARKUSZA

D/01



BIURO PROJEKTOWE

RUDNER Paweł Rudner
47-100 Strzelce Opolskie ul. Kozielska 35

tel. (+48) 696 054 310
pawel.rudner@rudner.pl
www.rudner.pl

Przebudowa budynku Powiatowego Centrum Pomocy Rodzinie

INWESTOR
Powiatowe Centrum Pomocy Rodzinie w Strzelcach Op., ul. B. Chrobrego 5, Strzelce Op.

ADRES INWESTYCJI
Strzelce Opolskie ul. Bolesława Chrobrego 5, dz. 1690/1, 1690/2, 1135/2, 1691

NR PROJEKTU

DATA
2019-02-15

FORMAT ARKUSZA
A4

SKALA

BRANŻA

Architektura

OPRACOWANIE

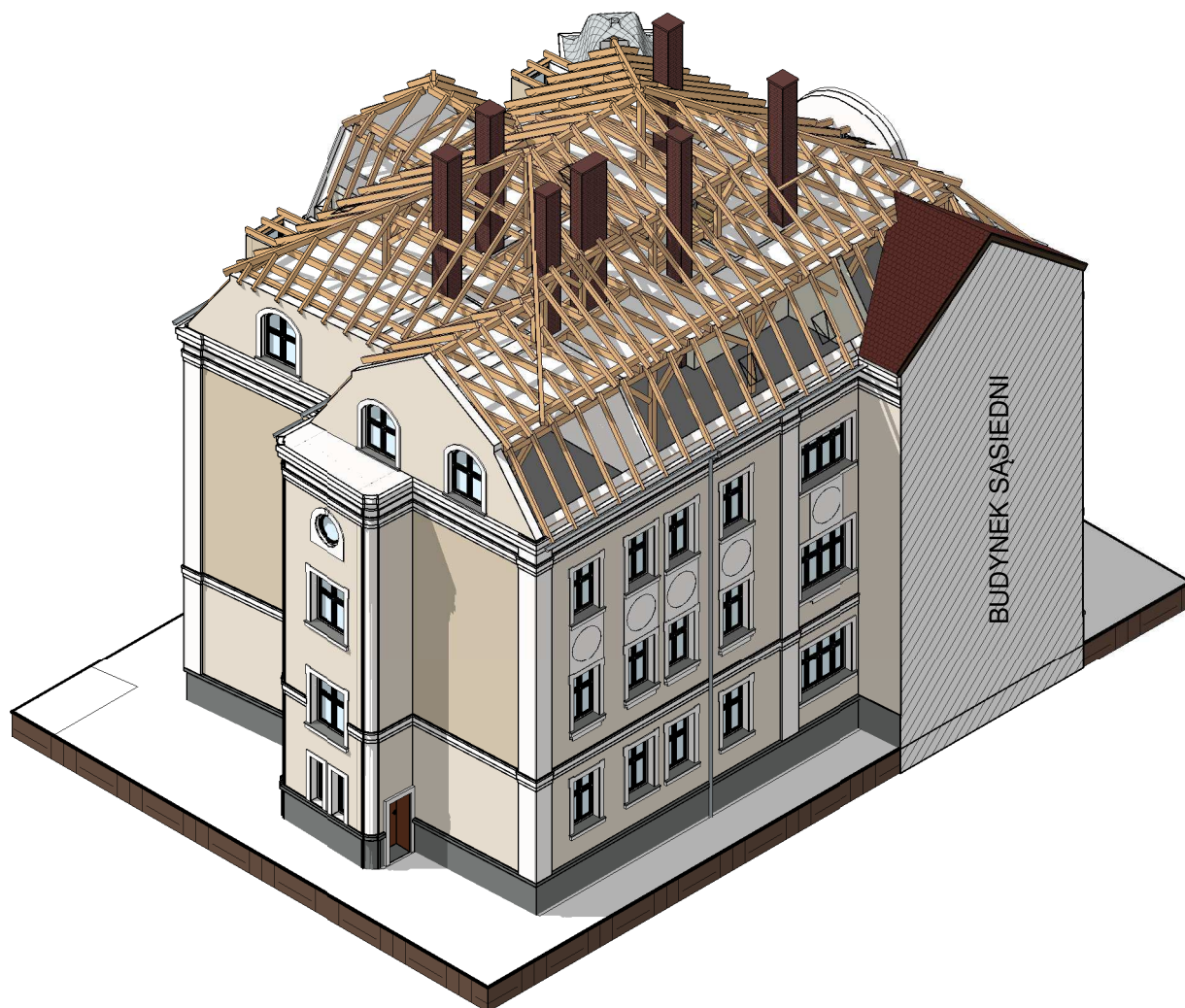
mgr inż. Paweł Rudner

TEMAT ARKUSZA

Rysunek poglądowy - widok aksonometryczny więźby dachowej

NR ARKUSZA

D/02



RUDNER Paweł Rudner
47-100 Strzelce Opolskie ul. Kozielska 35

tel. (+48) 696 054 310
pawel.rudner@rudner.pl
www.rudner.pl

Przebudowa budynku Powiatowego Centrum Pomocy Rodzinie

INWESTOR
Powiatowe Centrum Pomocy Rodzinie w Strzelcach Op., ul. B. Chrobrego 5, Strzelce Op.

ADRES INWESTYCJI
Strzelce Opolskie ul. Bolesława Chrobrego 5, dz. 1690/1, 1690/2, 1135/2, 1691

NR PROJEKTU

DATA
2019-02-15

FORMAT ARKUSZA
A4

SKALA

BRANŻA

Architektura

OPRACOWANIE

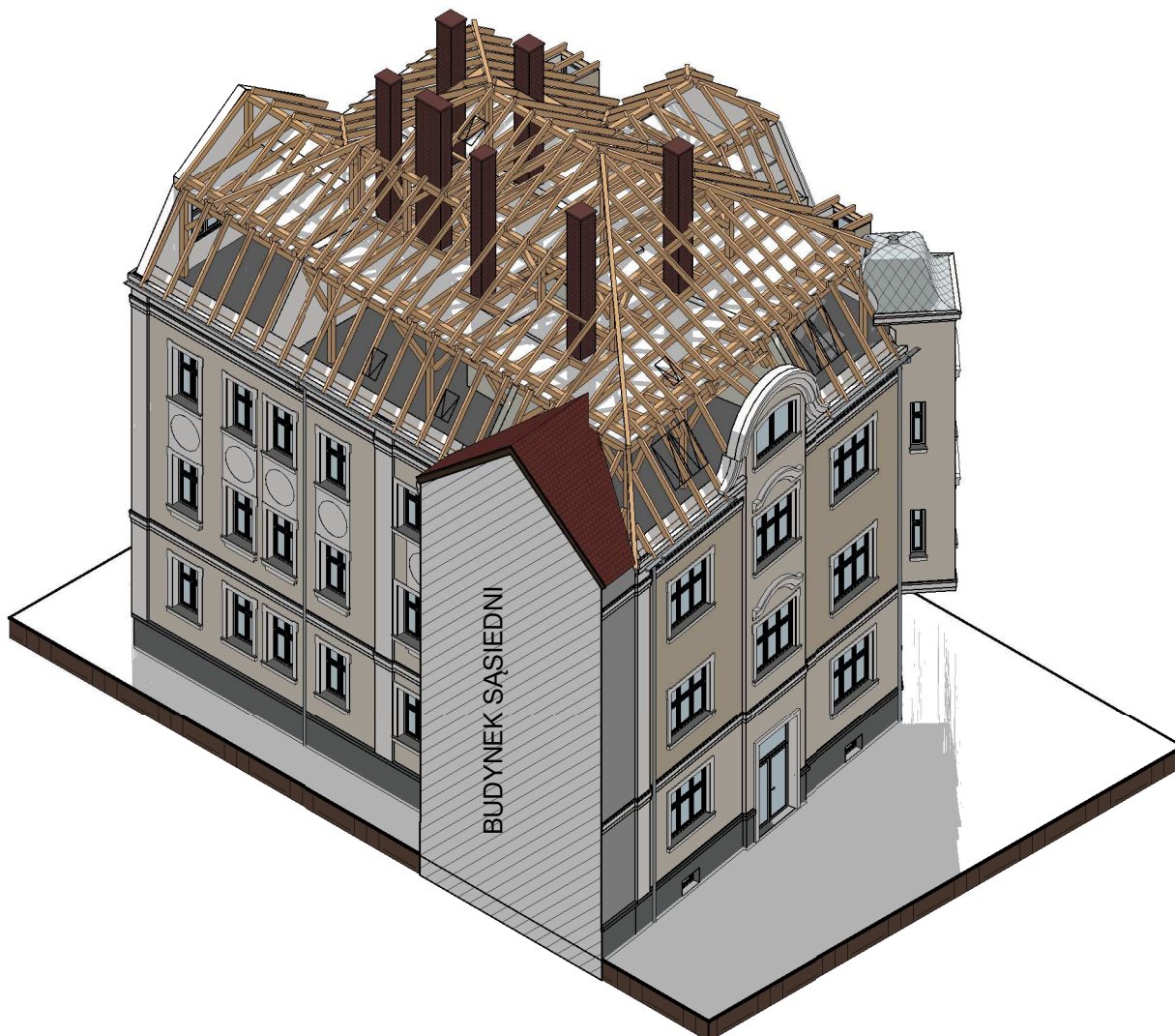
mgr inż. Paweł Rudner

TEMAT ARKUSZA

Rysunek poglądowy - widok aksonometryczny więźby dachowej

NR ARKUSZA

D/03



RUDNER Paweł Rudner
47-100 Strzelce Opolskie ul. Kozielska 35
tel. (+48) 696 054 310
pawel.rudner@rudner.pl
www.rudner.pl

Przebudowa budynku Powiatowego Centrum Pomocy Rodzinie

INWESTOR
Powiatowe Centrum Pomocy Rodzinie w Strzelcach Op., ul. B. Chrobrego 5, Strzelce Op.

ADRES INWESTYCJI
Strzelce Opolskie ul. Bolesława Chrobrego 5, dz. 1690/1, 1690/2, 1135/2, 1691

NR PROJEKTU

DATA
2019-02-15

FORMAT ARKUSZA
A4

SKALA

BRANŻA
Architektura

OPRACOWANIE

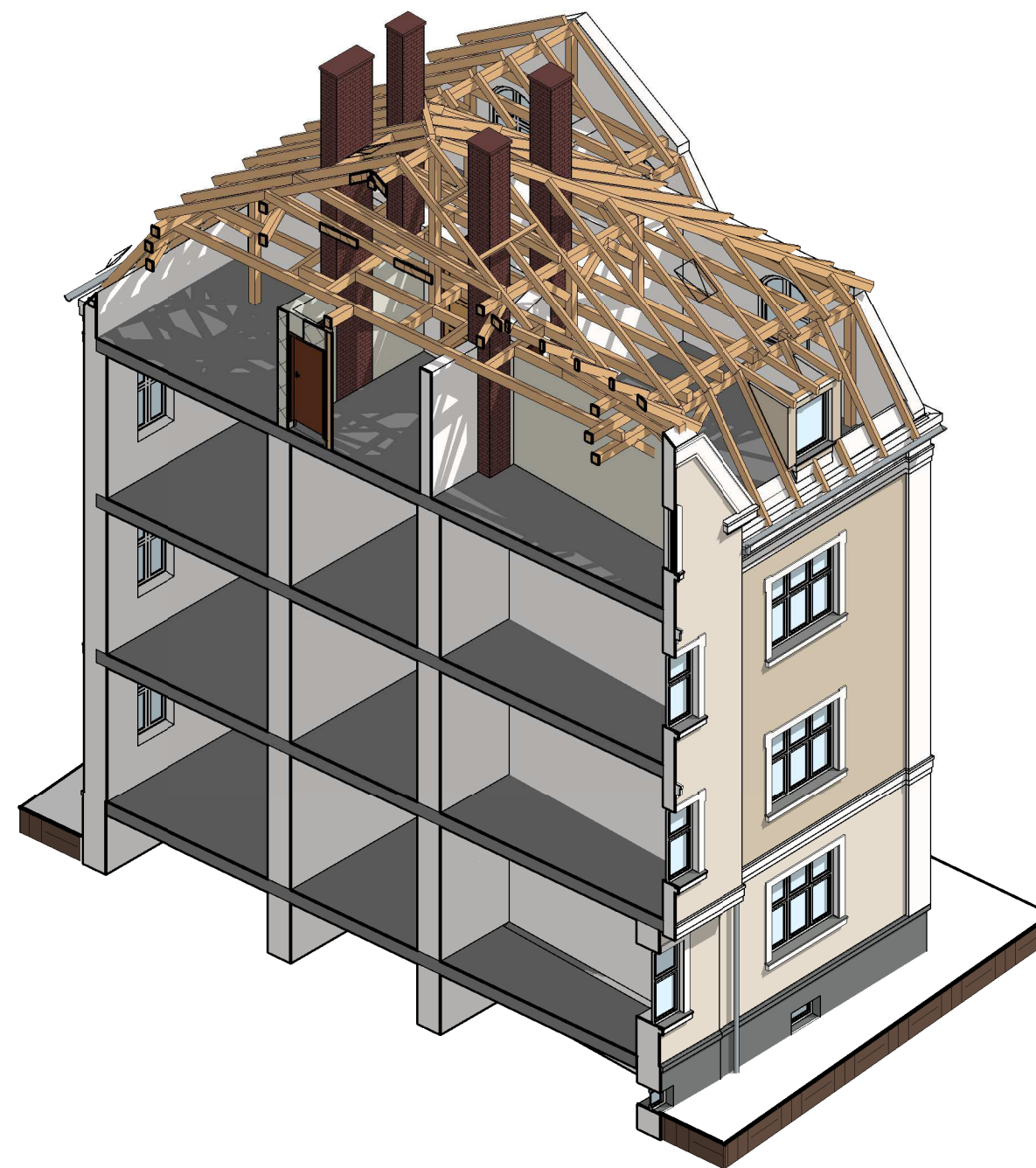
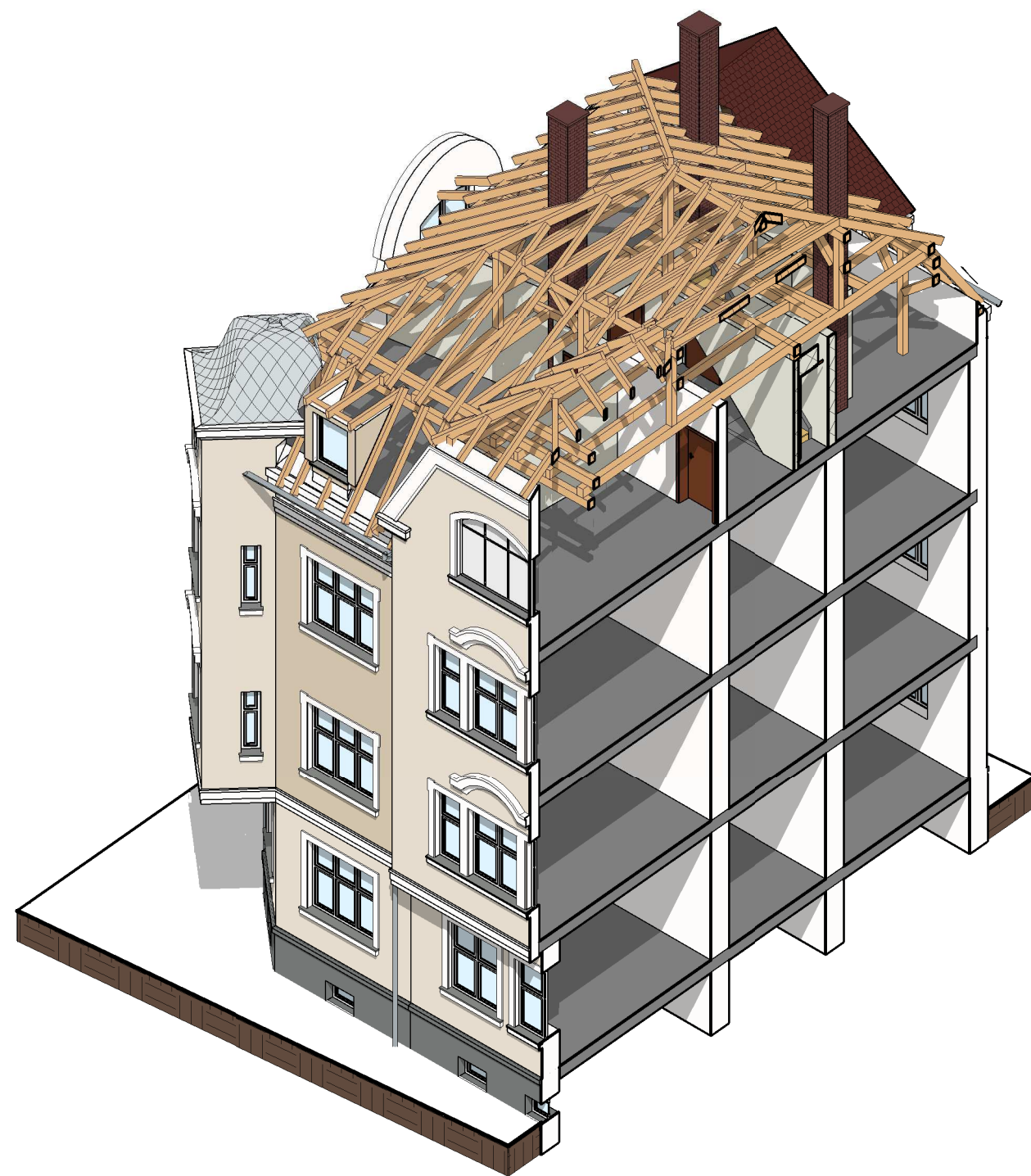
mgr inż. Paweł Rudner


TEMAT ARKUSZA

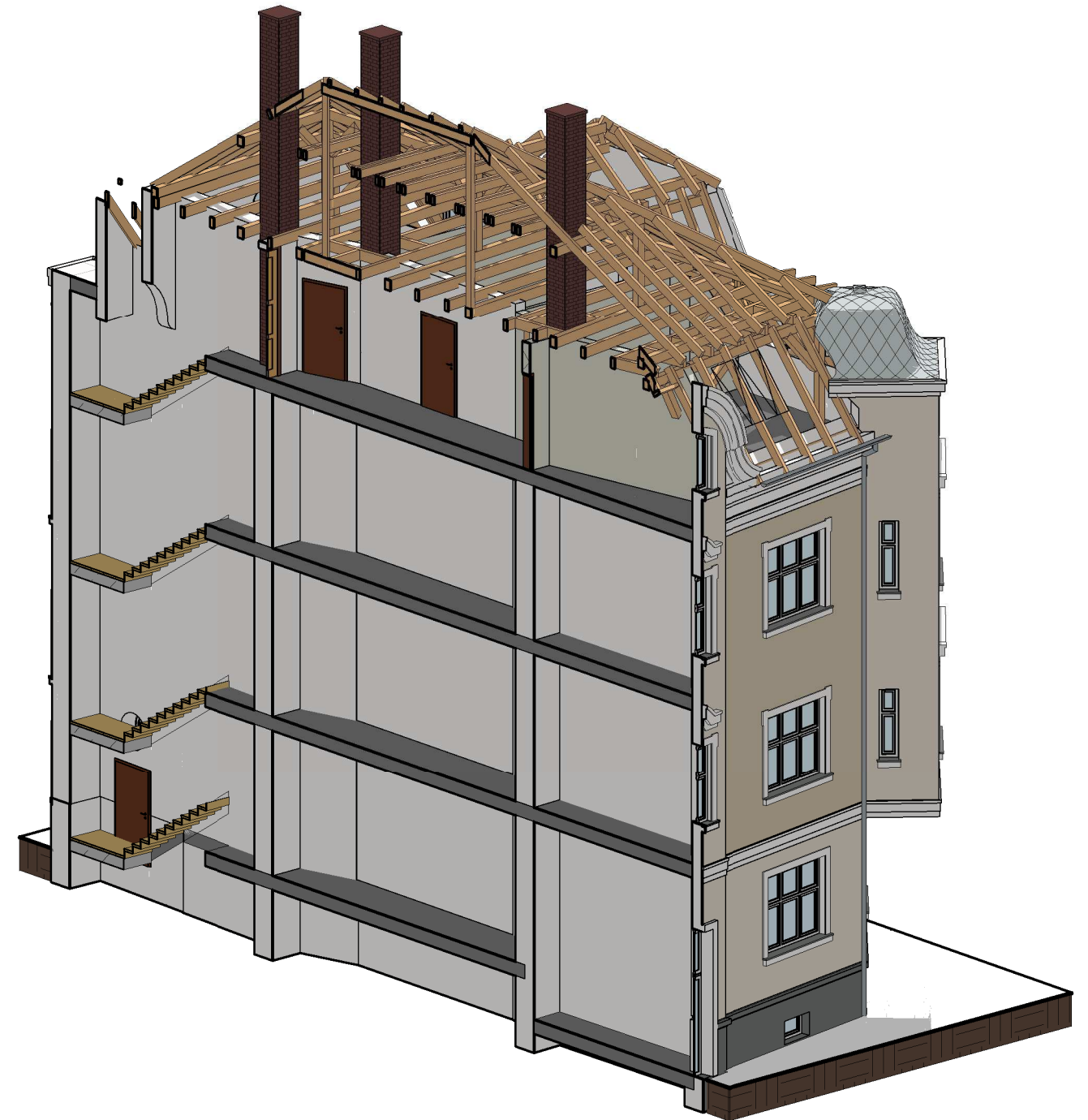
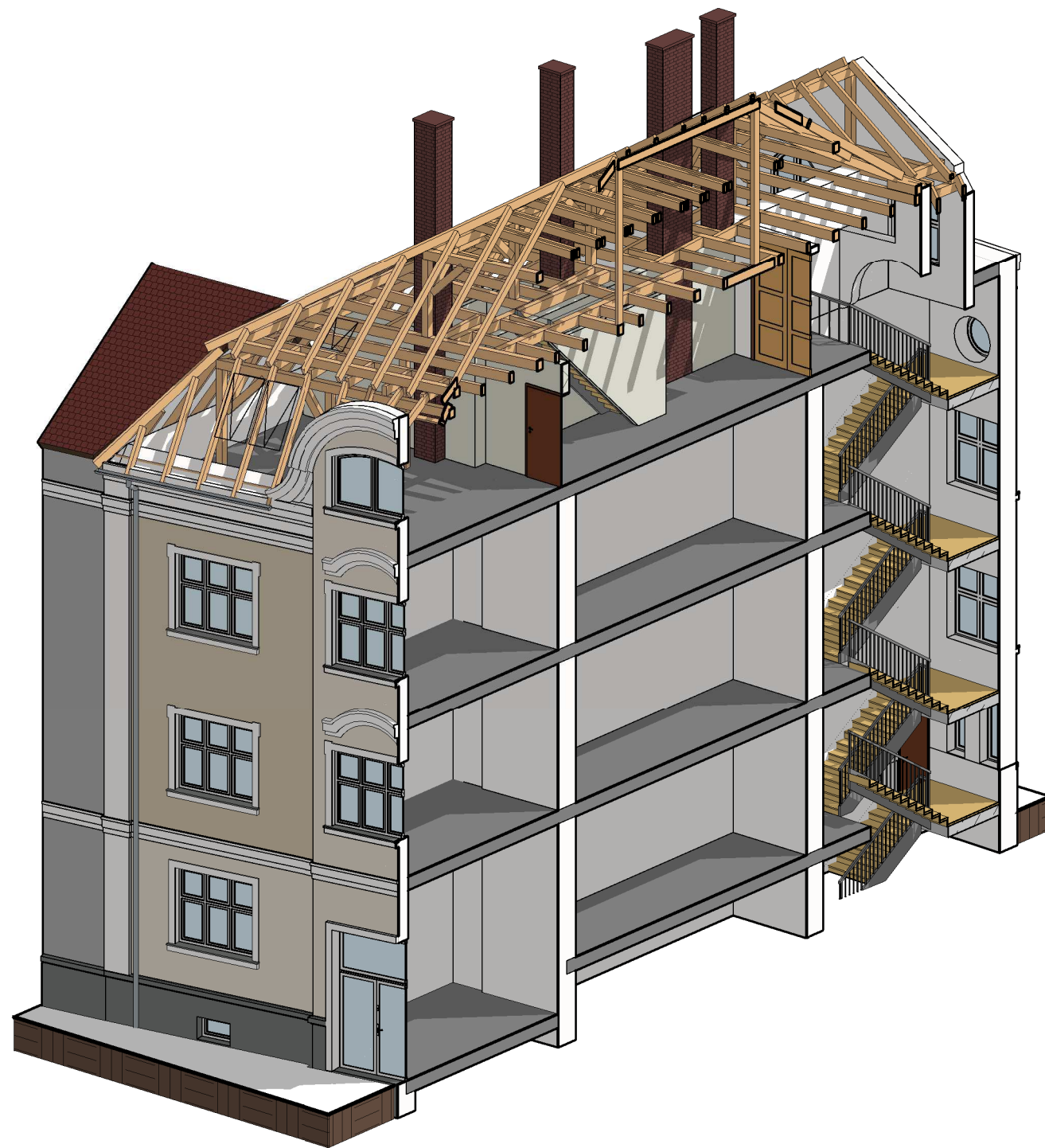
Rysunek poglądowy - widok aksonometryczny więźby dachowej


NR ARKUSZA

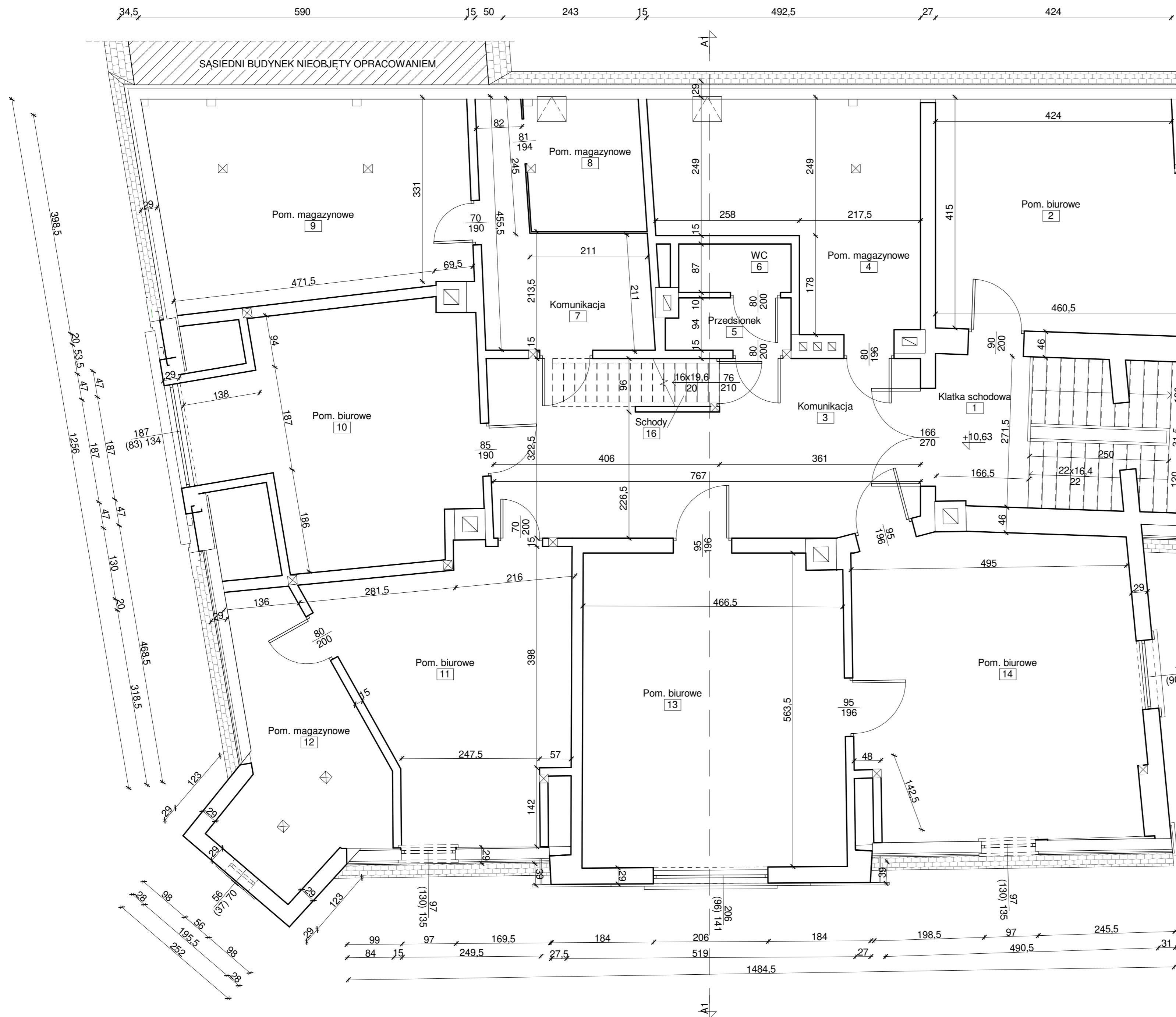
D/04



		Przebudowa budynku Powiatowego Centrum Pomocy Rodzinie	
RUDNER Paweł Rudner 47-100 Strzelce Opolskie ul. Kozielska 35 tel. (+48) 696 054 310 pawel.rudner@rudner.pl www.rudner.pl		INWESTOR Powiatowe Centrum Pomocy Rodzinie w Strzelcach Op., ul. B. Chrobrego 5, Strzelce Op.	
		ADRES INWESTYCJI Strzelce Opolskie ul. Bolesława Chrobrego 5, dz. 1690/1, 1690/2, 1135/2, 1691	
NR PROJEKTU		BRANŻA Architektura	OPRACOWANIE mgr inż. Paweł Rudner
DATA 2019-02-15	SKALA	TEMAT ARKUSZA Rysunek poglądowy - widok aksonometryczny więźby dachowej	
FORMAT ARKUSZA A3		NR ARKUSZA D/05	




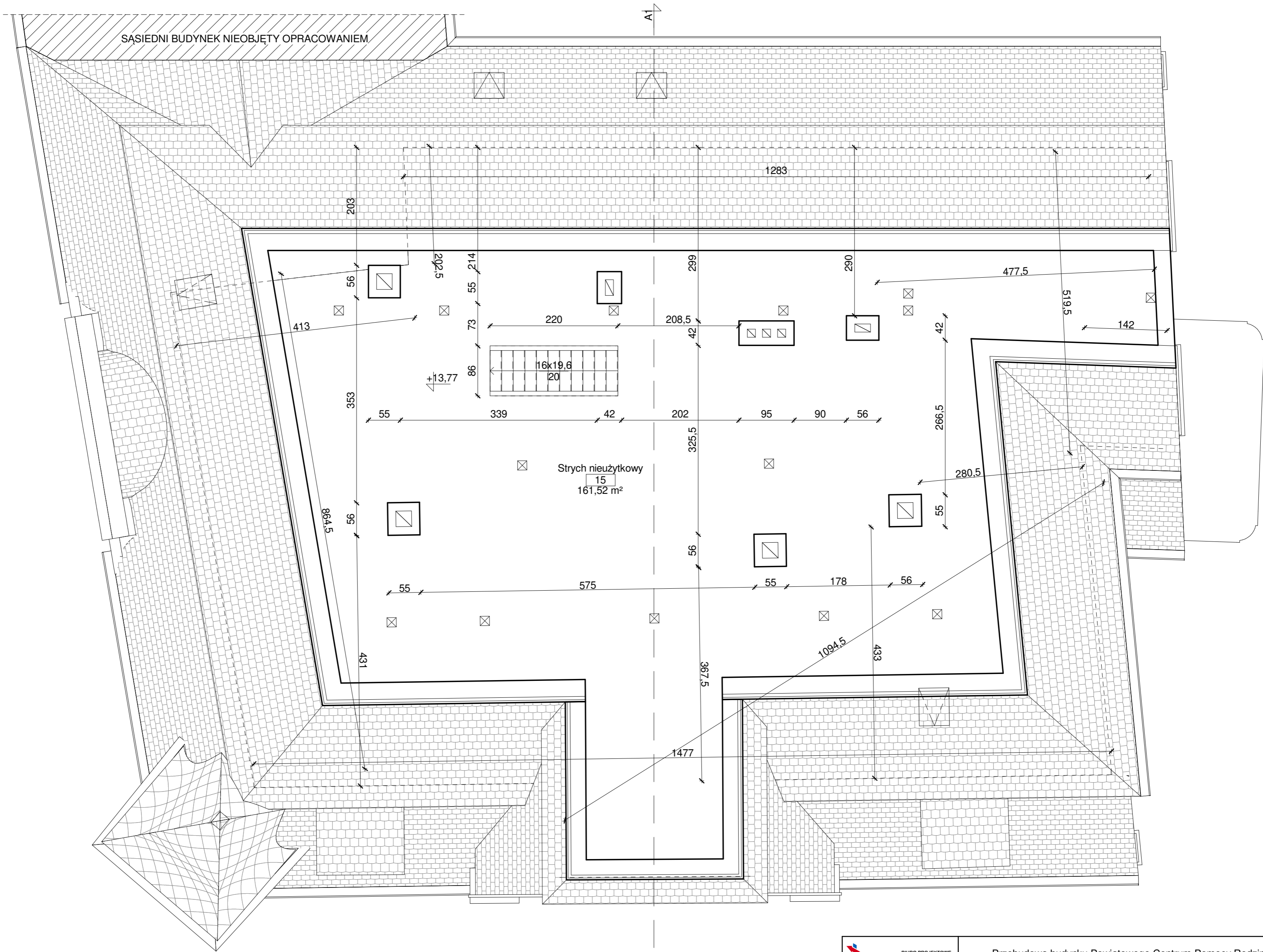
		Przebudowa budynku Powiatowego Centrum Pomocy Rodzinie	
RUDNER Paweł Rudner 47-100 Strzelce Opolskie ul. Kozielska 35 tel. (+48) 696 054 310 pawel.rudner@rudner.pl www.rudner.pl		INWESTOR Powiatowe Centrum Pomocy Rodzinie w Strzelcach Op., ul. B. Chrobrego 5, Strzelce Op.	
		ADRES INWESTYCJI Strzelce Opolskie ul. Bolesława Chrobrego 5, dz. 1690/1, 1690/2, 1135/2, 1691	
NR PROJEKTU		BRANŻA	OPRACOWANIE
		Architektura	mgr inż. Paweł Rudner
DATA	SKALA	TEMAT ARKUSZA	
2019-02-15		Rysunek pogładowy - widok aksonometryczny więźby dachowej	
FORMAT ARKUSZA			NR ARKUSZA
A3			D/06




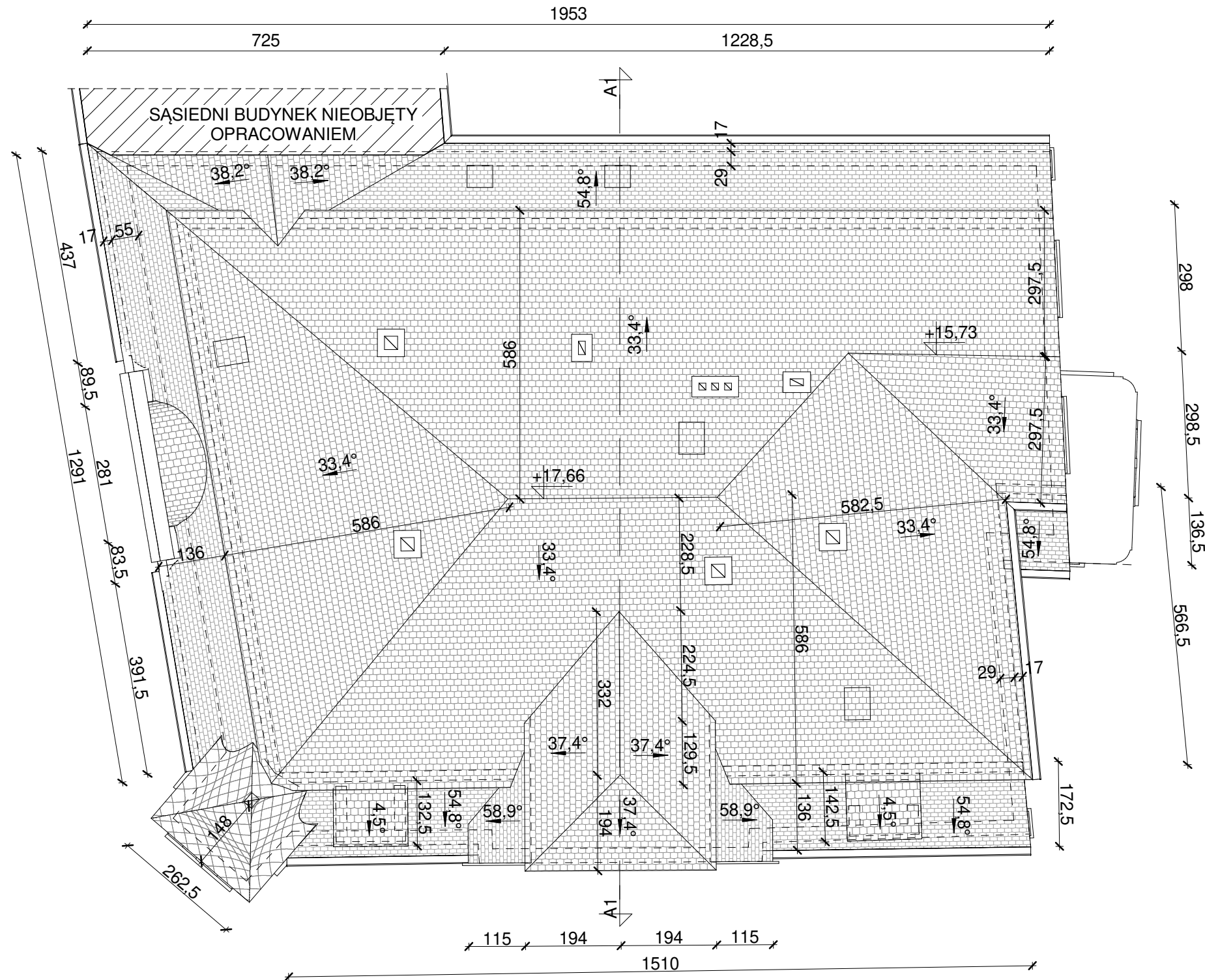
Zestawienie powierzchni użytkowej poddasza - inwentaryzacja

Nr	Nazwa	Posadzka	Pow.
1	Klatka schodowa	Wykładzina PVC	4,60 m ²
2	Pom. biurowe	Wykładzina PVC	16,85 m ²
3	Komunikacja	Wykładzina PVC	22,92 m ²
4	Pom. magazynowe	Deski drewniane	13,62 m ²
5	Przedsiónek	Płytki ceramiczne	2,04 m ²
6	WC	Płytki ceramiczne	1,76 m ²
7	Komunikacja	Deski drewniane	8,05 m ²
8	Pom. magazynowe	Deski drewniane	4,07 m ²
9	Pom. magazynowe	Deski drewniane	16,18 m ²
10	Pom. biurowe	Wykładzina PVC	18,62 m ²
11	Pom. biurowe	Wykładzina PVC	17,64 m ²
12	Pom. magazynowe	Deski drewniane	9,58 m ²
13	Pom. biurowe	Wykładzina PVC	26,27 m ²
14	Pom. biurowe	Wykładzina PVC	25,42 m ²
16	Schody	Drewno	1,48 m ²
Suma:			189,09 m ²

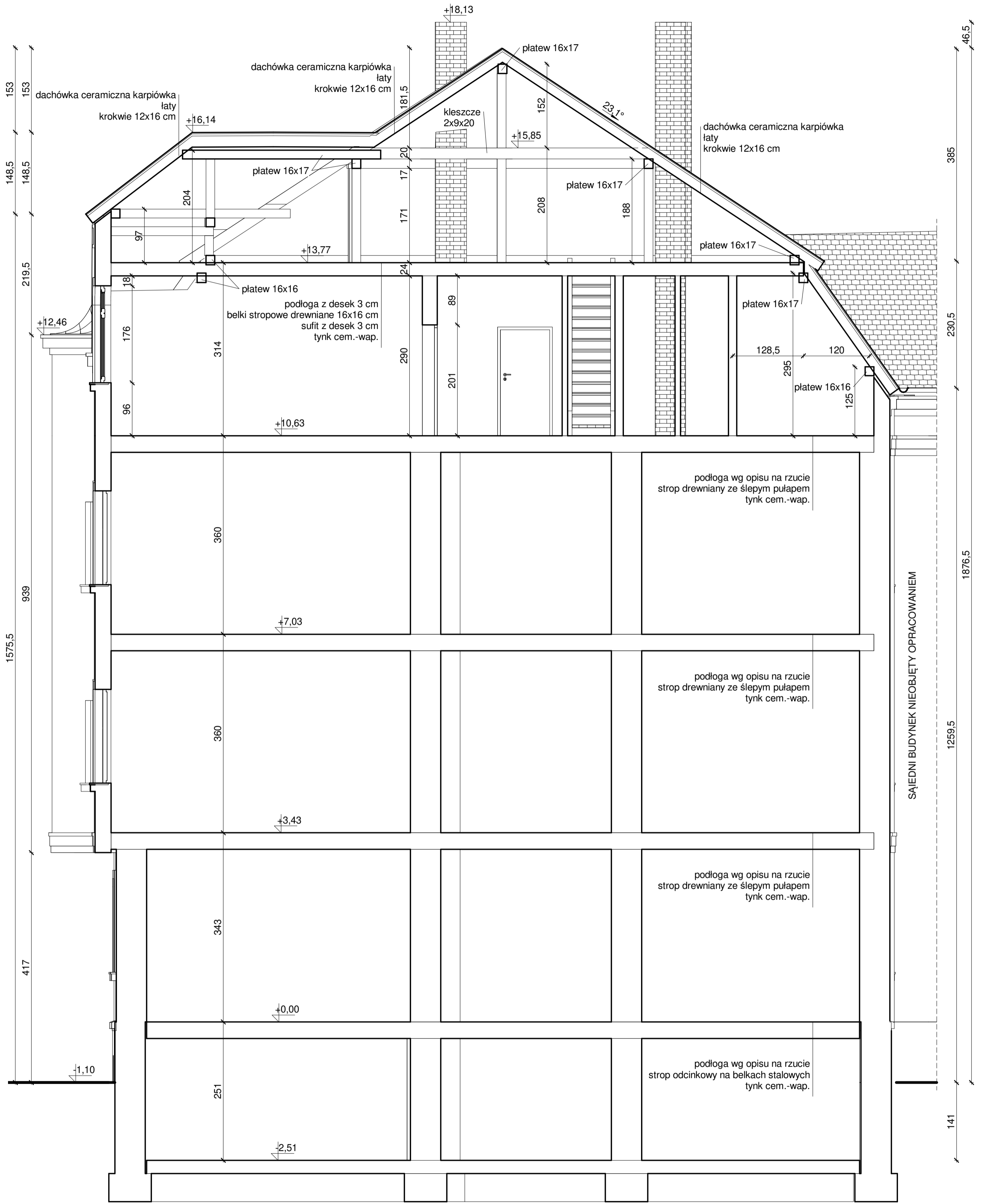
	Przebudowa budynku Powiatowego Centrum Pomocy Rodzinie		
	INWESTOR Powiatowe Centrum Pomocy Rodzinie w Strzelcach Op., ul. B. Chrobrego 5, Strzelce Op.		
RUDNER Paweł Rudner 47-100 Strzelce Opolskie ul. Kozielska 35 tel. (+48) 696 054 310 pawel.rudner@rudner.pl www.rudner.pl	ADRES INWESTYCJI Strzelce Opolskie ul. Bolesława Chrobrego 5, dz. 1690/1, 1690/2, 1135/2, 1691		
	BRANŻA Inwentaryzacja	PROJEKT mgr inż. Henryk Rudner upr. bud. spec. konstr. nr 793/OP	
NR PROJEKTU	OPRACOWANE	mgr inż. Paweł Rudner	
DATA 2015-10	SKALA 1 : 50	TEMAT ARKUSZA Inwentaryzacja - rzut poddasza	NR ARKUSZA I/01




		Przebudowa budynku Powiatowego Centrum Pomocy Rodzinie	
		INWESTOR Powiatowe Centrum Pomocy Rodzinie w Strzelcach Op., ul. B. Chrobrego 5, Strzelce Op.	
RUDNER Paweł Rudner 47-100 Strzelce Opolskie ul. Kozielska 35 tel. (+48) 696 054 310 pawel.rudner@rudner.pl www.rudner.pl		ADRES INWESTYCJI Strzelce Opolskie ul. Bolesława Chrobrego 5, dz. 1690/1, 1690/2, 1135/2, 1691	
NR PROJEKTU		BRANŻA Inwentaryzacja	PROJEKT mgr inż. Henryk Rudner upr. bud. spec. konstr. nr 7/93/OP
DATA 2015-10	SKALA 1 : 50	OPRACOWANIE mgr inż. Paweł Rudner	
FORMAT ARKUSZA 500x420 mm		TEMAT ARKUSZA Inwentaryzacja - rzut strychu	NR ARKUSZA 1/02




<p>BIURO PROJEKTOWE RUDNER</p> <p>RUDNER Paweł Rudner 47-100 Strzelce Opolskie ul. Kozielska 35 tel. (+48) 696 054 310 pawel.rudner@rudner.pl www.rudner.pl</p>	Przebudowa budynku Powiatowego Centrum Pomocy Rodzinie	
	INWESTOR Powiatowe Centrum Pomocy Rodzinie w Strzelcach Op., ul. B. Chrobrego 5, Strzelce Op.	
	ADRES INWESTYCJI Strzelce Opolskie ul. Bolesława Chrobrego 5, dz. 1690/1, 1690/2, 1135/2, 1691	
	BRANŻA Inwentaryzacja	PROJEKT mgr inż. Henryk Rudner upr. bud. spec. konstr. nr 7/93/OP
	NR PROJEKTU	OPRACOWANIE mgr inż. Paweł Rudner
DATA 2015-10	SKALA 1 : 100	TEMAT ARKUSZA Inwentaryzacja - rzut dachu
FORMAT ARKUSZA A3		NR ARKUSZA I/03



		Przebudowa budynku Powiatowego Centrum Pomocy Rodzinie	
		INWESTOR Powiatowe Centrum Pomocy Rodzinie w Strzelcach Op., ul. B. Chrobrego 5, Strzelce Op.	
RUDNER Paweł Rudner 47-100 Strzelce Opolskie ul. Kozelska 35 tel. (+48) 696 054 310 pawel.rudner@rudner.pl www.rudner.pl		ADRES INWESTYCJI Strzelce Opolskie ul. Bolesława Chrobrego 5, dz. 1690/1, 1690/2, 1135/2, 1691	
NR PROJEKTU		BRANŻA Inwentaryzacja	PROJEKT mgr inż. Henryk Rudner upr. bud. spec. konstr. nr 7/93/OP
DATA 2015-10		OPRACOWANIE mgr inż. Paweł Rudner	
FORMAT ARKUSZA A2	SKALA 1 : 50	TEMAT ARKUSZA Inwentaryzacja - przekrój A-A	NR ARKUSZA I/04

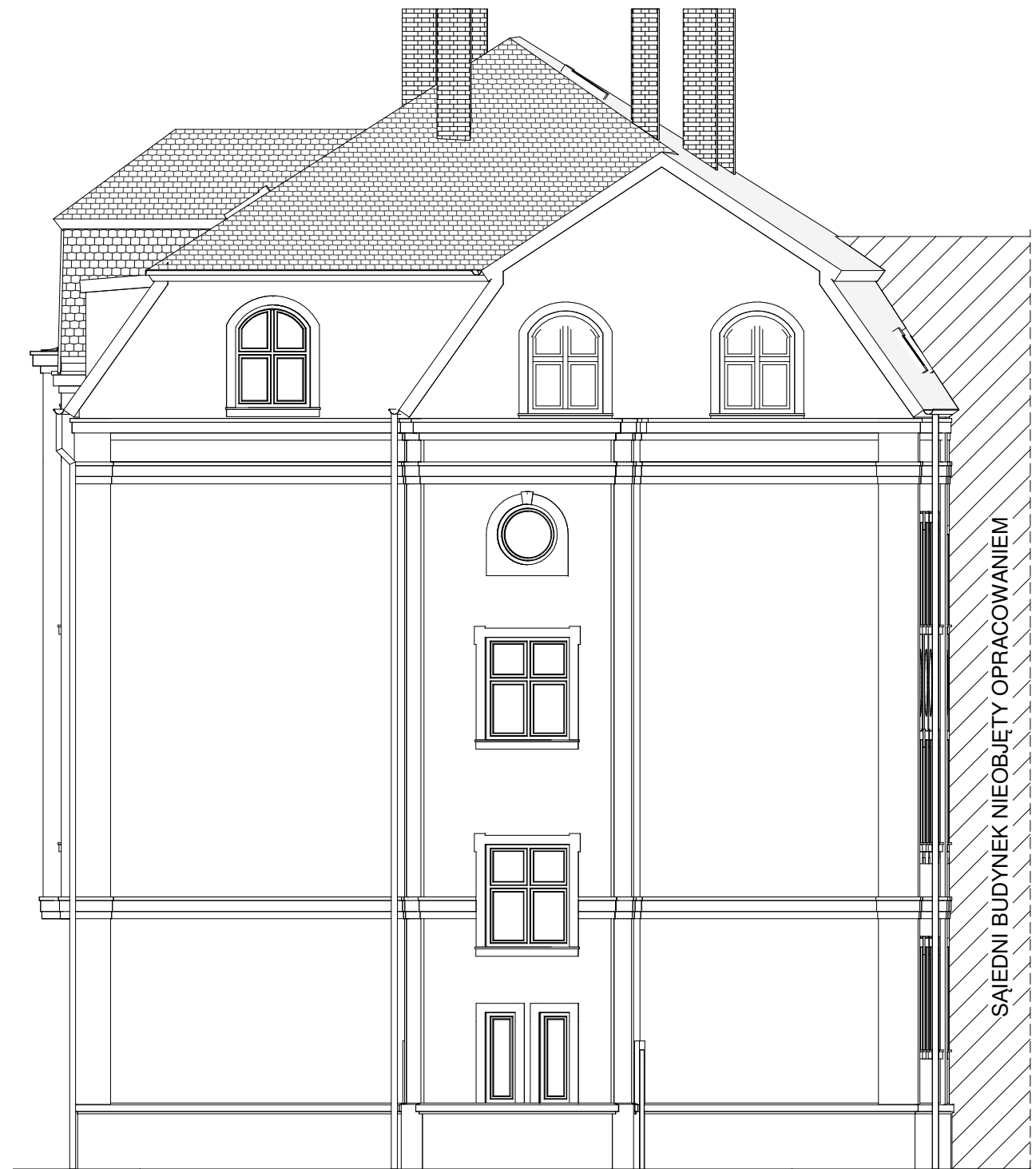


Elewacja pd.-wsch.


 <p>BIURO PROJEKTOWE RUDNER</p> <p>RUDNER Paweł Rudner 47-100 Strzelce Opolskie ul. Kozielska 35 tel. (+48) 696 054 310 pawel.rudner@rudner.pl www.rudner.pl</p>		Przebudowa budynku Powiatowego Centrum Pomocy Rodzinie	
		INWESTOR Powiatowe Centrum Pomocy Rodzinie w Strzelcach Op., ul. B. Chrobrego 5, Strzelce Op.	
NR PROJEKTU		ADRES INWESTYCJI Strzelce Opolskie ul. Bolesława Chrobrego 5, dz. 1690/1, 1690/2, 1135/2, 1691	
DATA 2015-10		BRANŻA Inwentaryzacja	PROJEKT mgr inż. Henryk Rudner upr. bud. spec. konstr. nr 7/93/OP
SKALA 1 : 100		OPRACOWANIE mgr inż. Paweł Rudner	
FORMAT ARKUSZA A3	TEMAT ARKUSZA Inwentaryzacja - elewacje	NR ARKUSZA I/05	



Elewacja pd.-zach.




Elewacja pn.-wsch.

 <p>BIURO PROJEKTOWE RUDNER</p> <p>RUDNER Paweł Rudner 47-100 Strzelce Opolskie ul. Kozielska 35 tel. (+48) 696 054 310 pawel.rudner@rudner.pl www.rudner.pl</p>		Przebudowa budynku Powiatowego Centrum Pomocy Rodzinie	
		INWESTOR Powiatowe Centrum Pomocy Rodzinie w Strzelcach Op., ul. B. Chrobrego 5, Strzelce Op.	
NR PROJEKTU		ADRES INWESTYCJI Strzelce Opolskie ul. Bolesława Chrobrego 5, dz. 1690/1, 1690/2, 1135/2, 1691	
DATA 2015-10	SKALA 1 : 100	BRANZA Inwentaryzacja	PROJEKT mgr inż. Henryk Rudner upr. bud. spec. konstr. nr 7/93/OP
FORMAT ARKUSZA A3		OPRACOWANIE mgr inż. Paweł Rudner	
TEMAT ARKUSZA Inwentaryzacja - elewacje			NR ARKUSZA I/06



Elewacja pn.-zach.

 <p>BIURO PROJEKTOWE RUDNER</p> <p>RUDNER Paweł Rudner 47-100 Strzelce Opolskie ul. Kozielska 35 tel. (+48) 696 054 310 pawel.rudner@rudner.pl www.rudner.pl</p>		Przebudowa budynku Powiatowego Centrum Pomocy Rodzinie	
		INWESTOR Powiatowe Centrum Pomocy Rodzinie w Strzelcach Op., ul. B. Chrobrego 5, Strzelce Op.	
NR PROJEKTU		ADRES INWESTYCJI Strzelce Opolskie ul. Bolesława Chrobrego 5, dz. 1690/1, 1690/2, 1135/2, 1691	
DATA 2015-10		BRANŻA Inwentaryzacja	PROJEKT mgr inż. Henryk Rudner upr. bud. spec. konstr. nr 7/93/OP
SKALA 1 : 100		OPRACOWANIE mgr inż. Paweł Rudner	
FORMAT ARKUSZA A3	TEMAT ARKUSZA Inwentaryzacja - elewacje	NR ARKUSZA I/07	